

生きた建築ミュージアム フェスティバル大阪2016開催報告書



生きた建築 ミュージアム フェスティバル 大阪 2016

LIVING ARCHITECTURE
MUSEUM FESTIVAL OSAKA



主催：生きた建築ミュージアム大阪実行委員会

開催概要（１）～（６）	P 1～6
広報・パブリシティ（１）～（６）	P 7～12
プログラム一覧	P 13
・特別公開（計 36施設 38プログラム）	P 14
・ガイドツアー（計 27施設 29プログラム）	P 15
・スペシャルツアー（計 7施設 2プログラム）	P 16
・ワークショップ・展示（計 9施設 9プログラム）	P 17
・トークセミナー（計 6施設 6プログラム）	P 18
・コンサート（計 6施設 6プログラム）	P 19
・休日特別開館など（計 18施設 19プログラム）	P 20
インフォメーションセンター	P 21
イベントバナー	P 22
メインイベント当日の様子	P 23
ボランティア	P 24
参加者数ベスト10建物	P 25
参加者アンケート	P 26～28
建物関係者アンケート	P 29
各プログラムのスナップ写真	P 30～

イベント名称

生きた建築ミュージアムフェスティバル大阪2016（イケフェス大阪2016）

開催趣旨

- ・普段はめったに入ることができない‘生きた建築※’を建物所有者等の協力により2日間限定で公開していただき、その魅力に触れていただくことを通じて、いつもとは一味違う大阪を感じていただくことを目的に開催
- ・生きた建築の内部公開を中心に、ツアーや展示、トークセミナー、コンサートなど計76施設で全109のプログラムを実施。
- ・イケフェスを通じて、大阪の都市魅力を高め、都市を構成する大きな要素である‘建築’への理解やまちづくりの興味を深め、大阪という都市への愛着、シビックプライドの醸成をめざす。

※‘生きた建築’とは、『ある時代の歴史・文化、市民の暮らしぶりといった都市の営みの証であり、様々な形で変化・発展しながら、今も生き生きとその魅力を物語る建築物等』をいう新しい概念

主催

生きた建築ミュージアム大阪実行委員会（平成28年7月20日発足）

日程

メインイベント：平成28年11月5日（土曜日）、平成28年11月6日（日曜日）の2日間
 プレイイベント：平成28年10月30日（日曜日）ほか

 プログラム数
 （参加施設数）

計109プログラム（計76施設）

※うち事前申込不要87プログラム、要事前申込22プログラム

※事前申込が必要なプログラムの平均倍率 3倍

（先着順受付は除くプログラムの定員計1,064人に対し、計3,192名が申込）

参加者数

のべ約3万7千人

※全国各地、及び海外（スウェーデン、カナダ、アメリカ等）からも参加

（参考）イケフェス大阪2015参加者数 のべ約3万人

実施体制

主催

生きた建築ミュージアム大阪
実行委員会

支援
・
協力

寄付・協賛

サポーター（個人）（26名）

スポンサー（企業・団体等）（25社59口）

企画・実施

生きた建築ミュージアムフェスティバル
大阪2016プロジェクトチーム
（イケフェス大阪2016 P T）

公開協力（76施設）

大阪セレクションほか
（生きた建築）

ボランティア（73名）

協賛・寄付金

サポーター（個人からの寄付）

26名から計237,500円

スポンサー（企業・団体からの協賛）

25社から計59口（2,950,000円）



株式会社140B（月刊島民 中之島）

大阪商工信用金庫

大林新星和不動産株式会社

コダマビルディング

リーガロイヤルホテル

株式会社TAKプロパティ

田辺三菱製薬株式会社

株式会社東畑建築事務所

株式会社浪花組

桃谷順天館グループ桃井商事株式会社

一般社団法人日本綿業倶楽部

株式会社安井建築設計事務所

株式会社ユニバース

日本生命保険相互会社

開催概要(4)

協力企業団体等一覧

大阪市中央公会堂（指定管理者サントリーパブリシティサービスグループ）、大阪市、朝日新聞社、株式会社朝日ビルディング、一般社団法人日本綿業倶楽部、通天閣観光株式会社、一般社団法人関西環境開発センター（EXPO'70パビリオン）、ダイビル株式会社、積水ハウス株式会社、積水ハウス梅田オペレーション株式会社、マヅラ、King of Kings、株式会社ロイヤルホテル、一般社団法人大阪府不動産コンサルティング協会、特定非営利活動法人 近畿定期借地借家権推進機構、リバーサイドハウジング、喫茶 カレン、そば処 吉々、Euro life style、大阪府立中之島図書館（指定管理者株式会社アスウェル）、株式会社日建設計、日本銀行大阪支店、株式会社三井住友銀行、住友商事株式会社、住商ビルマネージメント株式会社、大同生命保険株式会社、コダマビルディング、日本基督教団大阪教会、一般社団法人大阪倶楽部、日本生命保険相互会社、大阪ガス株式会社、今橋ビルヂング、ダルポンピエーレ、伏見ビル、北野家住宅、大阪住宅株式会社、桜屋珈琲館、Salon des 有香衣（サロンデュカイ）、ギャラリー遊気Q & 遊気Q倶楽部、千島土地株式会社、船場近代建築ネットワーク、RIVE GAUCHE、新井株式会社、北浜レトロ株式会社、株式会社大阪取引所、平和不動産株式会社、コホロ ELMERS GREEN コーヒーカウンター、株式会社大林組、大林新星和不動産株式会社、コニシ株式会社、株式会社宣成社、Links gallery、株式会社生駒時計店、株式会社輸出繊維会館、京都工芸繊維大学、日本圧着端子製造株式会社、Atelier KISHISHITA、田辺三菱製薬株式会社、公益財団法人武田科学振興財団、武田薬品工業株式会社、日本聖公会川口基督教会、西長堀アパート、UR都市機構（独立行政法人都市再生機構）、株式会社竹中工務店、株式会社TAKプロパティ、株式会社アサヒファシリティズ、公益財団法人竹中大工道具館、御堂筋まちづくりネットワーク、八十島プロシード株式会社、桃谷順天館グループ桃井商事株式会社、株式会社井池繊維会館、みんなの不動産、株式会社小倉屋山本、オリックス株式会社、長瀬産業株式会社、株式会社大阪農林会館、立売堀ビルディング、原田産業株式会社、株式会社浪花組、日本基督教団島之内教会、株式会社食道園、株式会社ユニバース、丸二商事株式会社、株式会社アートアンドクラフト、日本橋の家、株式会社高島屋、恵美須興業株式会社、大阪府、公益財団法人山本能楽堂、住まい情報センター（大阪くらしの今昔館）、株式会社モリサワ、日本基督教団天満教会、関西大学、オープンシティ研究会、丸一商店株式会社、フジカワビル株式会社、大阪市立大学、株式会社安井建築設計事務所、公益社団法人日本建築家協会近畿支部大阪地域会、一般社団法人日本建築協会、ギンギラ太陽's、ニュージャパン観光株式会社、みんなの建築ミニチュア実行委員会、一般社団法人日本建築設計学会、遠藤秀平建築研究所、神戸大学大学院遠藤秀平研究室、大阪府立大学観光産業戦略研究所、シネ・ヌーヴォ、近畿大学建築学部堀口研究室、中之島ウエスト・エリアプロモーション連絡会、ナカノシマ大学事務局、株式会社140B、サロン・ドゥ・蝶、船場博覧会実行委員会、船場地区HOPEゾーン協議会、一般財団法人大阪集英教育会、一般財団法人緒方洪庵記念財団、辰野株式会社、その他大勢の'生きた建築'に関わるみなさん（順不同）

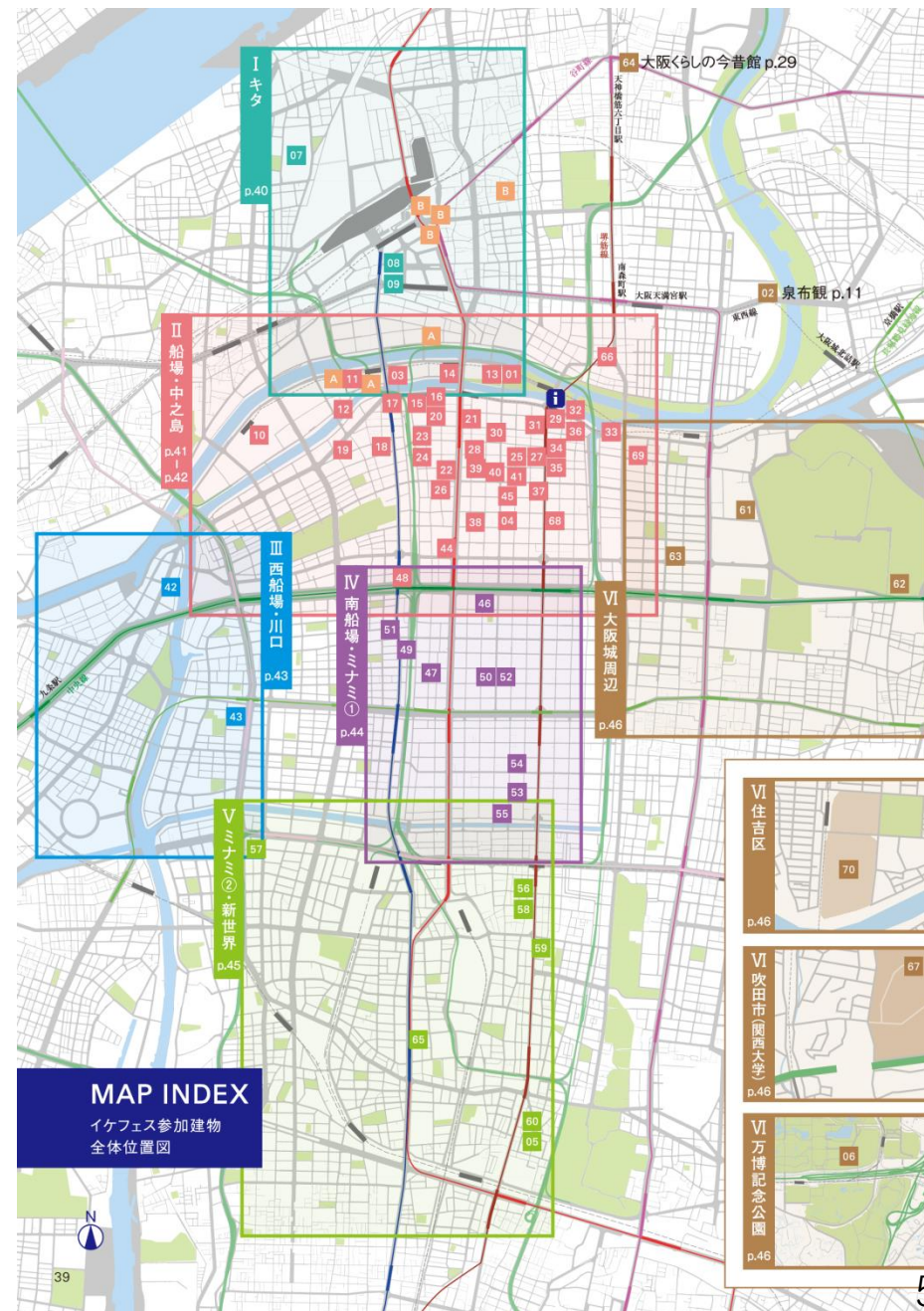
プログラム実施に協力頂いた建築関係等の専門家

※ [] は建物解説等を実施した建物・プログラム名称

- 笠原 一人：建築史家／京都工芸繊維大学大学院 助教 [輸出繊維会館]
- 川島 智生：京都華頂大学教授 [高島屋東別館]
- 岸下 真理：Atelier KISHISHITA 代表 [日本圧着端子製造株式会社]
- 橋寺 智子：関西大学環境都市工学部准教授 [関西大学博物館（簡分館）]
- 堀口 徹：近畿大学建築学部講師 [大阪<生きた建築>映画祭]

開催場所

- I キタ
[梅田スカイビル等……………計 8施設]
- II 中之島・船場・西船場周辺
[綿業会館等……………計42施設]
- III 川口・西長堀周辺
[川口基督教会等……………計 2施設]
- IV 南船場・ミナミ
[長瀬産業等……………計14施設]
- V 新世界
[ギャラリー再会等……………計 2施設]
- VI その他
 - ・大阪城周辺……………計 3施設
 - ・吹田市……………計 2施設
 - ・住吉区ほか……………計 3施設



プログラム実施施設一覧

計76施設 (順不同) ☆印：イケフェス初参加建物を示す

大阪市中央公会堂／泉布観／中之島フェスティバルタワー／綿業会館／通天閣／ダイビル本館／☆中之島ダイビル／☆新ダイビル／梅田スカイビル（新梅田シティ）／マツラ（大阪駅前第1ビル）／King of Kings（大阪駅前第1ビル）／リーチバー（リーガロイヤルホテル）／☆リバーサイドビルディング／大阪府立中之島図書館／日本銀行大阪支店／三井住友銀行大阪本店ビル／☆住友ビルディング／大同生命保険株式会社大阪本社ビル／江戸堀コダマビル[旧児玉竹次郎邸]／日本基督教団大阪教会／大阪倶楽部／日本生命保険相互会社本館／大阪ガスビル／今橋ビルヂング [旧大阪市中央消防署今橋出張所]／☆日建設計／伏見ビル／北野家住宅／青山ビル／芝川ビル／新井ビル／北浜レトロビルヂング／大阪証券取引所ビル／グランサンクタス淀屋橋／ルポンドシエルビル [大林組旧本店]／三井住友銀行大阪中央支店／旧小西家住宅／Growtecture S（株式会社宣成社本社ビル）／生駒ビルヂング／輸出繊維会館／日本圧着端子製造株式会社／田辺三菱製薬株式会社本社ビル／武田道修町ビル／日本聖公会川口基督教会／西長堀アパート／御堂ビル [竹中工務店大阪本店]／船場ビルディング／☆井池繊維会館／オーガニックビル／オリックス本町ビル／長瀬産業株式会社大阪本社ビル／大阪農林会館／立売堀ビルディング／原田産業株式会社大阪本社ビル／浪花組本社ビル／日本基督教団島之内教会／食道園宗右衛門町本店ビル／味園ユニバースビル／☆新桜川ビル／☆日本橋の家／高島屋東別館／ギャラリー再会／☆大阪府庁本館／大阪国際平和センター（ピースおおさか）／山本能楽堂／大阪くらしの今昔館／株式会社モリサワ本社ビル／日本基督教団天満教会／☆関西大学千里山キャンパス／スリープカプセル（カプセルイン大阪）／梅田吸気塔／☆梅田阪急ビルスカイロビー／大阪富国生命ビル／フジカワビル（丸一商店）／EXPO'70パビリオン（旧鉄鋼館）／大阪市立大学／安井建築設計事務所本社ビル

印刷物

印刷物	サイズ等	作成部数	配布・掲出場所等
<p>イケフェス大阪2016 公式ガイドブック (1部300円)</p>	<p>A5サイズ 50ページ フルカラー</p>	<p>10,000部</p>	<p>大阪市内の書店等計21ヶ所で販売(9月26日～) 梅田蔦屋書店、紀伊国屋書店 梅田本店、紀伊国屋書店 グランフロント大阪店、ジュンク堂書店 大阪本店、スタンダードブックストア 茶屋町、MARUZEN&ジュンク堂書店 梅田店、ジュンク堂 梅田ヒルトンプラザ店、文教堂書店 淀屋橋店、文教堂書店 中之島フェスティバルプラザ店、紀伊国屋書店 本町店、中央公会堂SHOP、柳々堂、芝川ビル、Calo Bookshop and Café、大阪府立中之島図書館 ライブラリーショップ、ジュンク堂書店 難波店、スタンダードブックストア 心齋橋、丸善 高島屋大阪店、ジュンク堂書店 天満橋店、スタンダードブックストアあべの、アセス針中野店</p> <p>メインイベント期間(11月5、6日)のみ、イケフェス大阪2016インフォメーションセンターでも販売</p>
<p>ポスター</p>	<p>B2サイズ</p>	<p>200部</p>	<p>イケフェス参加施設など</p>
	<p>B1サイズ</p>	<p>150部</p>	<p>大阪市営地下鉄全駅舎構内</p>
<p>チラシ</p>	<p>A4サイズ</p>	<p>20,000部</p>	<p>大阪市営地下鉄全駅舎構内、イケフェス参加施設など</p>

インターネット、SNS (twitter)

種類	備考
生きた建築ミュージアム大阪 実行委員会ホームページ	平成28年10月15日～11月15日までのアクセス数 241,838 (参考) 平成28年7月21日 サイト開設 9月30日 イケフェス2016特設ページ開設 大阪市ホームページ「生きた建築ミュージアムフェスティバル大阪2016」の アクセス数(9月1日～11月30日) 11,969
公式ツイッター アカウント	平成28年11月末時点フォロワー数 約3,350 ハッシュタグをつけたツイート 「#イケフェス2016」約1,020件 (参考) イケフェス2014開催時(平成26年11月時点) 約870 イケフェス2015開催時(平成27年11月時点) 約2,200
インスタグラム	平成28年11月末時点ハッシュタグ付の投稿数 約3,400 「#イケフェス2016」529件、 「#イケフェス」1699件、 「#イケフェス大阪」106件、 「#生きた建築ミュージアムフェスティバル大阪」654件 「#生きた建築ミュージアム」198件、 「#生きた建築ミュージアムフェスティバル」211件 等

印刷物

公式ガイドブック(A5サイズ)



チラシ(A4サイズ)



ポスター(B2サイズ)



ポスター(B1サイズ)



インターネット、SNS (twitter)

実行委員会ホームページ(イケフェス2016特設サイト)

生きた建築ミュージアムフェスティバル大阪2016

2016.11.5土 - 6日

大阪の'生きた建築'が屏を開く特別な2日間。

昨年延べ3万人が参加した日本最大の建築公開イベント、最高級建築が公開されている本場の'生きた建築'が主会場の3日間です。

11 大正ビル本館
15 三井住友銀行大阪本店ビル
19 江戸橋コダマビル【日光玉竹次邸跡】
10 日本基督教団大阪教会

公式Twitter

生きた建築ミュージアム

@ikitakenchiku

生きた建築ミュージアムの公式アカウントです。生きた建築とは→bit.ly/1Q24AaP 建築一斉特別公開イベント(イケフェス2016)→ikenchiku.jp イケフェス2015→bit.ly/2490YrZ アカウント運用方針→bit.ly/1KpFjYA

大阪府 都市整備局
city.osaka.lg.jp/toshiseibi/pag...

0 フォロワー 3,344 フォロフワー

ツイート メディア いいね

リツイート済み

高岡伸一 @shinichitakaoka · 6日
日経アーキテクチャの宮沢洋編集長が選ぶ「10大建築イベント2016」で、イケフェス大阪2016が栄えある第1位！

公開の建群

エリア: 全て 北区 東区 南区 西区 北区 東区 南区 西区 北区 東区 南区 西区

カテゴリ: 全て 特別公開 イベント アート アート アート アート アート 特別公開

検索方法: 全て 絞り込み 絞り込み 絞り込み

01 大阪市中央公会堂
02 阪布織
03 中之島フェスティバルタワー
04 綿業会館

04 綿業会館

イベント情報

ガイドツアー

本館
10時～12時(小学生以下は保護者同伴)

料金
参加費無料

申込方法
「開催は好き」の希望者を優先し、下記までお申し込みください。10/15(水)迄は必須です。1週につき、2名程度まで、参加を決定しお申し込みは必須となります。お申し込みの順は希望順です。

申込先
[連絡先] 06-6251-1111
[申込先] 06-6251-1111
[申込先] 06-6251-1111

新聞掲載

- 平成28年 7月 7日 読売新聞夕刊 夢と熱情のころ20世紀 file.054 カプセルホテル
 7月24日 産経新聞朝刊 「イケフェス大阪」継続開催を 実行委発足、来月トークイベント
 10月28日 日本経済新聞朝刊 安藤忠雄氏設計住宅を初公開へ 大阪市内の近代建築見学会
 11月 3日 産経新聞朝刊 近現代建築76件公開 歴史や文化に触れて
 10月22日 産経新聞朝刊 都市を生きる建築 (79)
 11月 5日 産経新聞朝刊 都市を生きる建築 (80)
 11月 8日 建設産業新聞 イケフェス大阪2016開催 御堂ビルを特別公開 など

テレビ放映

平成28年 10月28日 読売テレビ 「朝生ワイド す・またん！」 (日本経済新聞の紹介)



雑誌・書籍

- 平成28年 10月 1日 月刊島民Vol.99「『生きた建築』の見方。」
 平成28年 12月 8日 日経アーキテクチュア12月8日号「今年も熱かった「イケフェス大阪」」
 平成28年 12月22日 日経アーキテクチュア12月22日号「建築日和-10第建築イベント2016」で1位
 平成29年 1月 建築ジャーナル1月号「五十嵐太郎の先読み編集局-ギャラリーになった日本橋の家」



月刊島民Vol.99「『生きた建築』の見方。」



日経アーキテクチュア12月8日号



日経アーキテクチュア12月22日号



建築ジャーナル1月号

Webニュース

平成28年

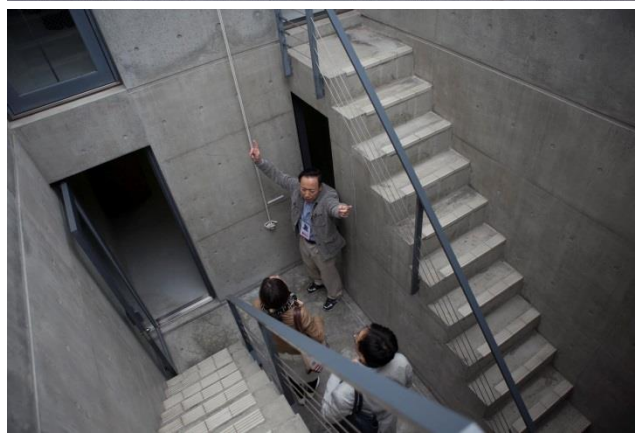
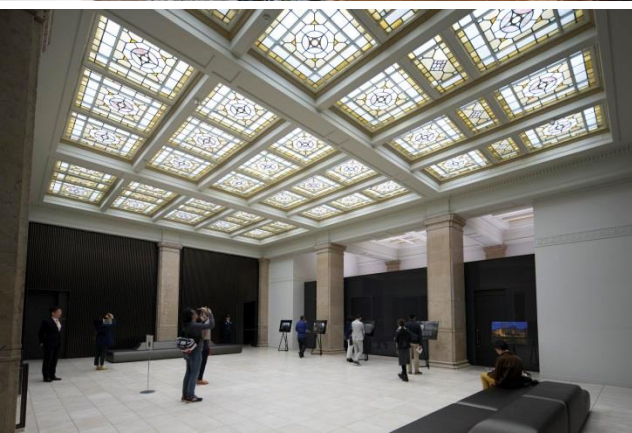
- 11月 1日 goodroom journal 「11月5日(土)・6日(日) 生きた建築ミュージアムフェスティバル大阪」
 11月 14日 ケンプラッツ (日経アーキテクチュア) イケフェス2016ルポ (1) 「日本橋の家」
 安藤忠雄氏の“立体迷宮”に感嘆の声
 11月 21日 ケンプラッツ (日経アーキテクチュア) イケフェス2016ルポ (2) 「浪花組本社ビル」
 「そうだったのか」、今年も村野藤吾の手すりに酔う
 11月 25日 大阪アーツカウンシル オープンハウスロンドンの創立者が語る「まちの開き方」とは？
 イケフェス2016シンポジウム レポート
 12月 7日 HOME'S PRESS 生きた建築ミュージアムフェスティバル大阪2016で
 大阪の生きた名建築を楽しむ～梅田・堂島・中之島編～
 12月 13日 HOME'S PRESS 大阪の魅力を再発見。名建築を巡る生きた建築ミュージアムフェス
 ティバルが目指すものとは
 12月 14日 ケンプラッツ (日経アーキテクチュア) 「イケフェス」再出発の熱き思い

- 特別公開（計36施設 38プログラム）** ----- P.14
 普段は入ることができない建築物等の建物内部等を、自由に見学できる「特別公開」を実施。
- ガイドツアー（計27施設 29プログラム）** ----- P.15
 普段は入ることができない建築物等で建物所有者等の解説付きで建物内部等をめぐるガイドツアーを実施。
- スペシャルツアー（計7施設 2プログラム）** ----- P.16
 テーマに沿って、複数の生きた建築を様々な分野の専門家のご案内で巡る「スペシャルツアー」を実施。
- ワークショップ・展示（計9施設 9プログラム）** ----- P.17
 生きた建築の空間等を会場に、生きた建築の歴史や物語を知ることができる写真展やパネル展、左官やかなな削りといった建築体験、設計図面や原図等の展示などを実施した。
- トークセミナー（計6施設 6プログラム）** ----- P.18
 ‘生きた建築’の魅力等を専門家や関係者が解説するトークセミナーを実施。あわせて、その魅力に実際に触れていただく機会も設けた。
- コンサート（計6施設 6プログラム）** ----- P.19
 生きた建築を会場とした無料のコンサートを開催し、音楽を通じて、生きた建築の空間を体感するプログラムを実施した。
- 休日特別開館など（計18施設 19プログラム）** ----- P.20
 土日に普段休館している歴史館等の特別開館、休日特別ライトアップ、生きた建築映画祭の開催、大阪の銭湯文化を楽しむ企画など、様々な形で生きた建築の魅力を知ることができるプログラムを実施した。

特別公開 (計36施設 38プログラム)

普段は入ることができない建築物等の建物内部等を、自由に見学できる「特別公開」を実施。
(一部施設では人数制限有り)

【実施施設】大阪中央公会堂／King of Kings(大阪駅前第1ビル)／リバーサイドビルディング／日本銀行大阪支店／三井住友銀行大阪本店ビル／江戸堀コダマビル[旧児玉竹次郎邸]／日本基督教団大阪教会／日本生命保険相互会社本館／今橋ビルヂング[旧大阪市中央消防署今橋出張所]／日建設計大阪オフィス(銀泉横堀ビル)／伏見ビル／北野家住宅／青山ビル／芝川ビル／新井ビル／北浜レトロビルヂング／三井住友銀行大阪中央支店／Growtecture S(株式会社宣成社本社ビル)／生駒ビルヂング／日本聖公会川口基督教会／西長堀アパート／御堂ビル[竹中工務店大阪本店]／船場ビルディング／長瀬産業株式会社大阪本社ビル／原田産業株式会社大阪本社ビル／日本基督教団島之内教会／食道園宗右衛門町本店ビル／新桜川ビル／日本橋の家／ギャラリー再会／大阪府庁本館／山本能楽堂／大阪くらしの今昔館／株式会社モリサワ本社ビル／日本基督教団天満教会／安井建築設計事務所本社ビル



ガイドツアー (計27施設 29プログラム)

普段は入ることができない建築物等で建物所有者等の解説付きで建物内部等をめぐるガイドツアーを実施。

【実施施設】 泉布観／中之島フェスティバルタワー／綿業会館／通天閣／梅田スカイビル(新梅田シティ)／ダイビル本館／大阪府立中之島図書館／住友ビルディング／大同生命保険株式会社大阪本社ビル／大阪倶楽部／大阪ガスビル／青山ビル／旧小西家住宅／生駒ビルディング／輸出繊維会館／日本圧着端子製造株式会社／御堂ビル[竹中工務店大阪本店]／井池繊維会館／オーガニックビル／長瀬産業株式会社大阪本社ビル／浪花組本社ビル／味園ユニバースビル／高島屋東別館／大阪国際平和センター(ピースおおさか)／大阪くらしの今昔館／関西大学博物館(簡文館)／大阪市立大学

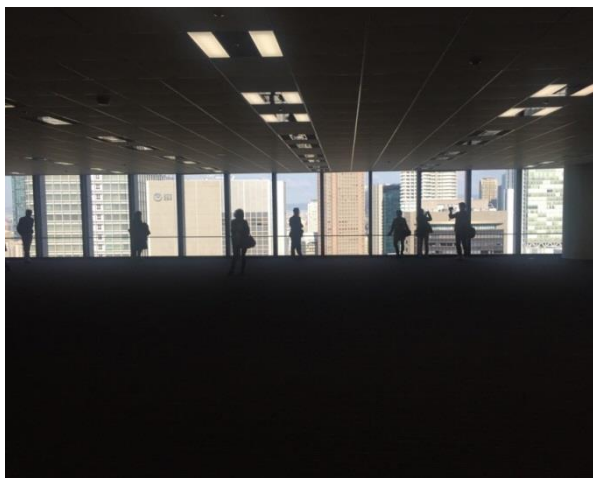


スペシャルツアー (計7施設 2プログラム)

テーマに沿って、複数の生きた建築を様々な分野の専門家のご案内で巡る「スペシャルツアー」を実施。

【実施したツアーの概要】

- A ダイビル探訪(解説:ダイビル株式会社社員) …ダイビルが大阪で手がけた最新ビル3棟(ダイビル本館、中之島ダイビル、新ダイビル)を解説付で巡った。
- B こどもツアー(解説:倉方俊輔) …小学校低学年が主役となって、スリープカプセル(カプセルイン大阪)、大阪富国生命ビル、梅田吸気塔、梅田阪急ビルスカイロビーを巡った。



ワークショップ・展示 (計9施設 9プログラム)

生きた建築の空間等を会場に、左官やかんな削りといった建築体験、世界各国の建築をモチーフにしたみやげやミニチュア、設計図面や原図、建築模型等の展示などを実施した。

【実施施設】 青山ビル／御堂ビル[竹中工務店大阪本店]／浪花組本社ビル／大阪府立中之島図書館(大阪図書館と野口孫市の建築術)／大阪市中央公会堂(中央公会堂の100年に向けて)／芝川ビル(日本建築協会創立100周年記念プレ展示会)／梅田スカイビル(建築MIYAGE WORLD)／日本橋の家(建築家の住宅模型展)／大江ビルディング(みんなの建築ミニチュアin大阪)



トークセミナー (計6施設 6プログラム)

生きた建築の空間を会場に、‘生きた建築’の魅力等を専門家や関係者が解説するトークセミナーを実施。

【実施施設】リバーサイドビルディング／御堂ビル[竹中工務店大阪本店]／大阪府立中之島図書館(大阪図書館と野口孫市の建築術)／大阪美術倶楽部(フォーラム「生きた建築」って何? -イケフェス大阪2016に向けて-)／大阪市中央公会堂(日本建築協会創立100周年記念事業)／大阪市立大学



コンサート(概要)

コンサート (計6施設 6プログラム)

生きた建築を会場としたコンサートを開催し、音楽を通じて、生きた建築の空間を体感するプログラムを実施した。

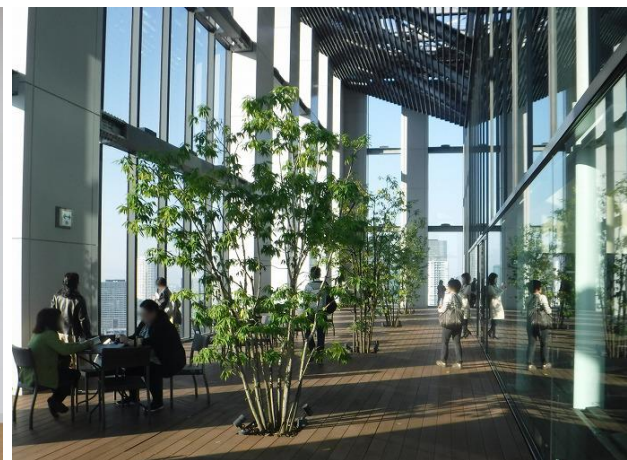
【実施施設】 06EXPO'70パビリオン(旧鉄鋼館)／中之島フェスティバルタワー／江戸堀コダマビル[旧児玉竹次郎邸]／日本聖公会川口
基督教会／日本基督教団天満教会／フジカワビル(丸一商店)



休日特別開館など (計18施設 19プログラム)

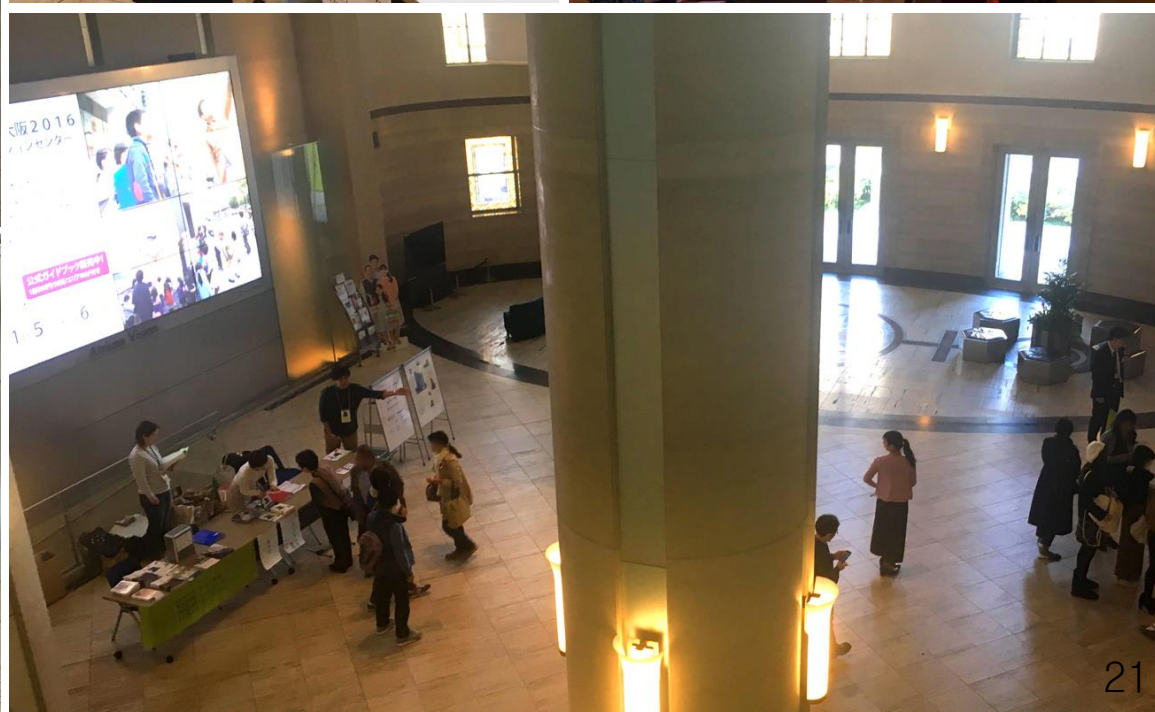
土日に普段休館している歴史館等の特別開館、休日特別ライトアップ、生きた建築映画祭の開催、様々な形で生きた建築の魅力を知ることができるプログラムを実施した。

【実施施設】マツラ(大阪駅前第1ビル)／リーチバー(リーガロイヤルホテル)／三井住友銀行大阪本店ビル／大同生命保険株式会社大阪本社ビル／今橋ビルディング[旧大阪市中央消防署今橋出張所]／大阪証券取引所ビル／グランサンクタス淀屋橋／北浜レトロビルディング／ルポンドシエルビル[大林組旧本店]／三井住友銀行大阪中央支店／生駒ビルディング／田辺三菱製薬株式会社本社ビル／武田道修町ビル／オリックス本町ビル／大阪農林会館／立売堀ビルディング／本町ガーデンシティ／シネ・ヌーヴォ



インフォメーションセンターの開設

メインイベント期間中、大阪証券取引所ビル1階アトリウムにおいて、各プログラムの総合案内を行うとともに、事前申込のキャンセル待ち対応、公式ガイドブックの販売などを行った。







平成28年8月5日～9月20日にかけて、実行委員会ホームページ等を通じて、広くボランティアを募集。メイン期間2日間で、計73名のボランティアが参加し、行列整理やガイドツアーの誘導補助など、建物所有者のサポートにあたった。

平成28年8月5日～9月20日 ボランティア募集
10月6日・11日 ボランティア説明会開催(@芝川ビル)
12月10日 ボランティア限定プログラム開催(綿業会館特別見学会・意見交換会)

ボランティア属性

性別 男性27名、女性46名／年代 10代:6名 20代:33名、30代:14名、40代:11名 50代:9名

建築一斉特別公開イベント「生きた建築ミュージアムフェスティバル大阪2016」
ボランティア募集!!

活動日
・平成28年11月5日(土)・6日(日)のうち半日～2日
※10月上旬～中旬にボランティア説明会の開催を予定しています。
(1時間程度)

活動内容
・建物外部や内部、エントランス等での行列の整理や誘導
・ガイドツアー等での案内人やスタッフのサポート、受付補助
・写真撮影、SNSやブログなどでの情報発信
・道案内、アンケート票の配布・回収等

活動場所
イクフェス大阪2016参加建物など
※活動したく建物は異なります。実行委員会にて調整し、決定します。

特典
ボランティアとして活動いただいた方を対象に、イクフェス大阪2016開催日以降に限定プログラムを実施予定です。

応募要件・応募方法
応募要件や応募方法の詳細については、生きた建築ミュージアム大阪実行委員会ホームページをご覧ください。
生きた建築ミュージアム大阪実行委員会: <http://ikenchiku.jp/>
お問合せ: 実行委員会ボランティア専用アドレス: volunteer@ikenchiku.jp
募集期間: 平成28年9月20日(火)まで

主催: 生きた建築ミュージアム大阪実行委員会



イクフェス当日の様子



ボランティア説明会



ボランティア限定プログラム(意見交換会)

1位 1950人

三井住友銀行
大阪本店ビル



2位 1671人

御堂ビル
[竹中工務店大阪本店]



3位 1578人

青山ビル



4位 1318人

新井ビル



5位 1100人

芝川ビル



6位 1040人

中之島
フェスティバルタワー



7位 1022人

大阪証券取引所ビル



8位 1000人

生駒ビルヂング



8位 1000人

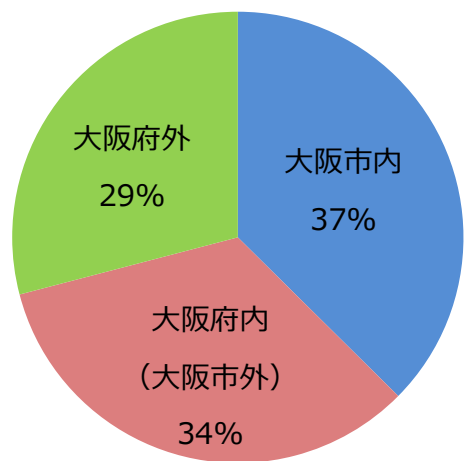
伏見ビル



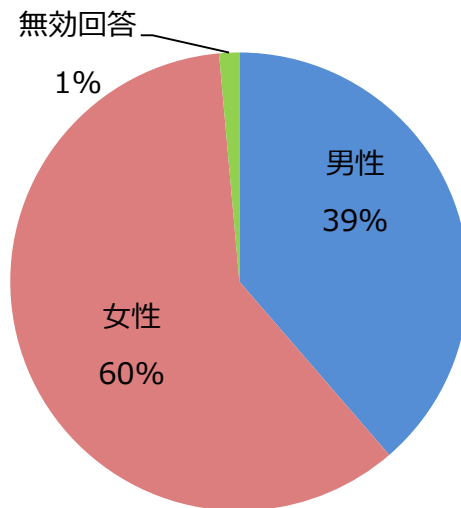
10位 922人

日本橋の家

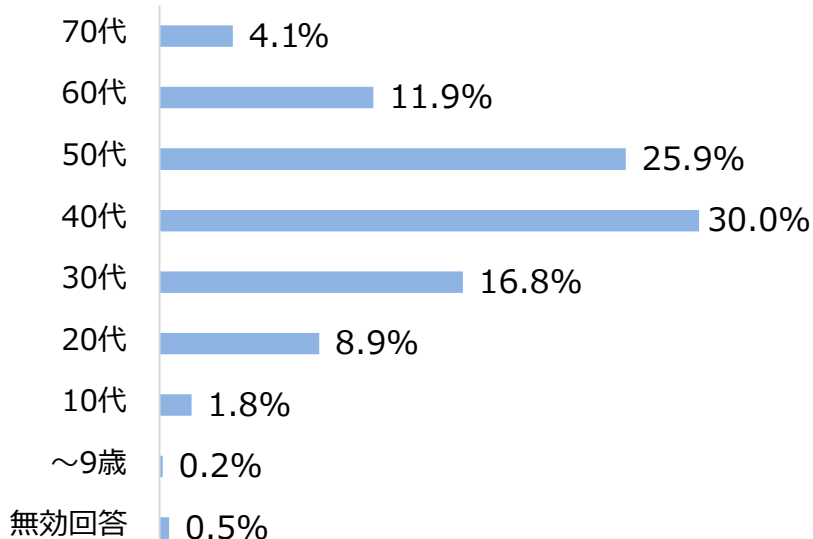




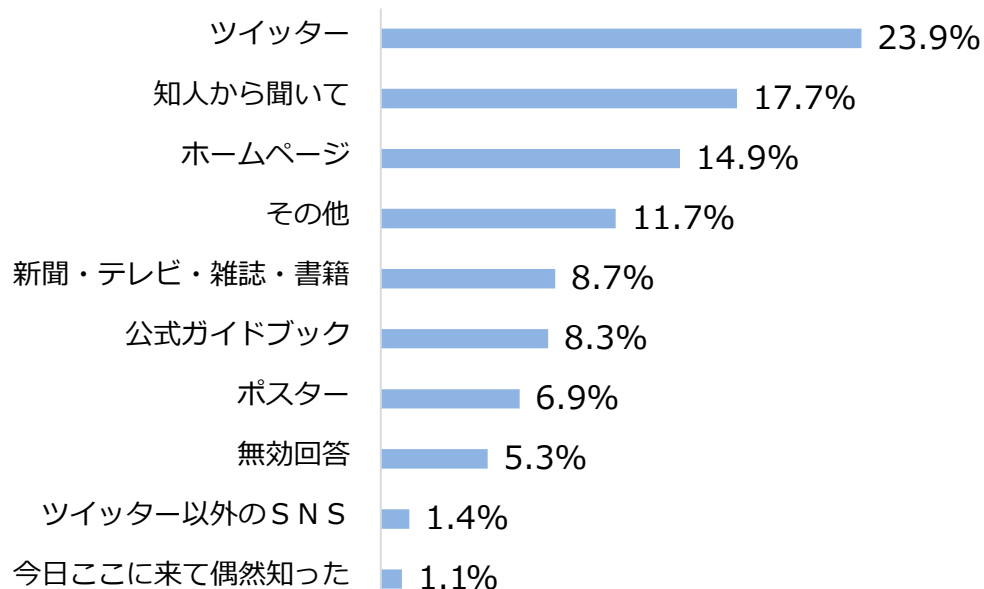
住所



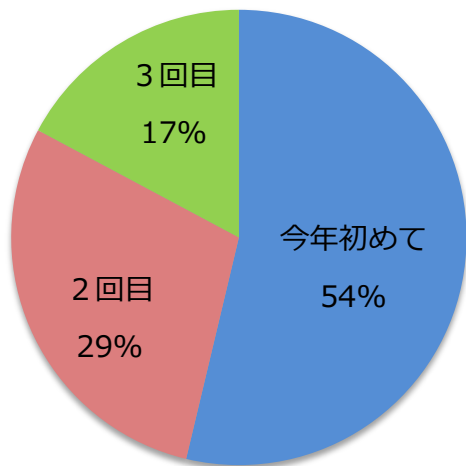
性別



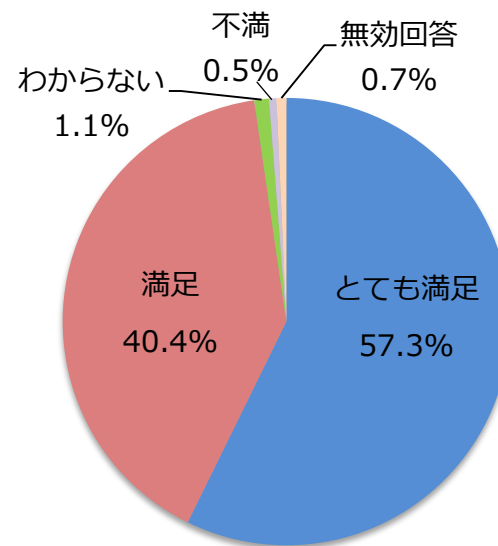
年代



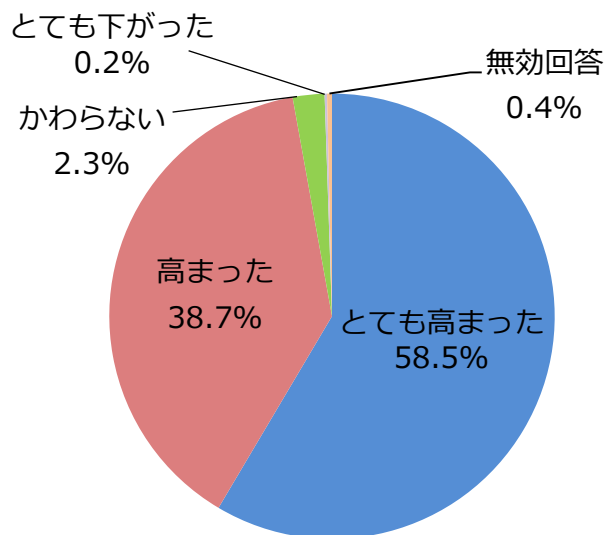
イケフェス大阪2016を知ったきっかけ



参加回数



参加者の満足度



‘生きた建築’に触れ、大阪という都市やまちづくりへの
興味・関心が高まったか

参加者アンケート(3)(自由意見の一部)

◇先ず、今も実際にオフィスや店舗として使われている(= 生きている)建築物だということが素晴らしいかったです。しかも無料で見学でき、誰でも気軽に足を運べる雰囲気なのがよかった。これは人と人とのつながりがないと実現できなかったことだと思います。単に建物を見せるだけでなく、みんなが一体になっていくような温かい雰囲気が感じられたのが素晴らしいかったです。

◇大阪は本当にいいビル、いい建物が多い!! その一方で、建物を今も活用できるように補修し続けることは本当に大変なことだとつくづく思いました。特に個人でそれをされているオーナーさんの知恵と努力に頭が下がります。オーナーさんとのちょっとした会話からそれがうかがえ、直接お会いできた事のよさを感じました。無料で開放していただけてありがたいですが、何か見学させていただいた先にお礼ができるシステムがあるとよいと思いました。

◇前回要申込・当日先着だったプログラムが、定員なしに変更されている場所が結構あり、余裕を持って楽しむことが出来ました。今回初参加のプログラムも魅力的で、ぜひ次回も参加したいと思います。

◇全て持ち主が違うにもかかわらず、これだけ大規模なイベントを成功させるのは本当に素晴らしいと思えます。建築にも感動しましたが、実行委員の皆様にも感動しました。

◇素晴らしい建築の数々を堪能させていただき、ありがとうございました! オーナーや働いている方々のお話も聞く事ができ、ただ眺めているよりも深くその建物の事を知ることができました。次回以降もぜひ参加したいです。

◇よく大阪に行くのですが、歩いて大阪の街を巡ったのは初めてで、より大好きな街になりました。

◇建物一つ一つには物語があり、建てた人の想いや住んでいた人々の暮らしぶりに触れることができ、また新たな発見がありました。

◇見慣れたビルがイキイキと輝いていました。来年は絶対にボランティアで参加したいです。

◇今回ガイドブックが素晴らしいかった。記事情報が多く、読み物としても充実していて、今年回り切れなかった建物への期待が高まり来年が楽しみです。

◆願わくば、(1)ガイドブックを大阪の書店以外でも販売して欲しい、通販できるようにして欲しい (2)ガイドブックの販売時期を早めて欲しいと希望いたします。来年も楽しみにしております!

◆先着順のビルには整理券配布をしていただくか、定員いっぱいになったらわかるようにしていただけたら有難いです。

◆ボランティアの方の人数が少なく、仕方がないのかもしれませんが、先着申し込みの際、今、何人並んでいるか、ツイッターで教えていただけたら、助かります。

◆案内の方がいてくださったのですが、少し声をかけづらかったです。大変だと思いますが、ガイドツアーをもう少し多く実施していただけると嬉しいです。

◆事前申し込みの作業が、webで出来れば、もっといいなと思いました。

◆公開各社に直接感想(お礼の気持ち)を伝えられるフォームがあると良いか思います。イケフェス的にオススメの食事処もガイドブックに載っていたら嬉しいです。

建物関係者アンケート(自由意見の一部)

- ・とても楽しく準備させていただいた事と、たくさんの建築ファンにご来場いただいた事につきます。多くのお客様にビックリした次第です。
- ・建築関係者ではない多くの一般の方々が「建築」に興味を持っていただく良い機会となっているこの「イケフェス大阪」に今年も関わることが出来て、とても嬉しく思っております。
- ・来場者の年齢層が以前は50～60代が中心であったような気がするが、20～40代の方も多く訪れ、関心の高さが伺えました。外国の方はまだ少なかったような気がします。自分たちのことで精一杯で、イベント全体の盛り上がりについてはよくわからない部分もあるのですが、徐々に成熟して行っているのではないのでしょうか。
- ・市民ボランティアの方にお手伝い頂けるというのはとても良い仕組みだと思いました。自社のみで運営を行えない物件オーナーの方も参加してくれると思います。
- ・参加する建物の関係者同士で色々と話のできる場をつくってほしい。もっと連携できれば楽しいし、「生きた」というからには「今、どんな活動がこの建物で行われ、社会と関わっているか」がミソだと思うので、それぞれの建物のユーザーの「いま」を伝えることも大事なのでは?と思います。せっかく「イケフェス」という枠があるので、そこに携わる人の中で「いまどんなことをしているか」という情報交換をしたら、翌年までの1年の中でも何か面白いことがあるかもしれません。
- ・大阪の活性化に繋がるようなイベントにしたい。

- ・事務局の方々は大変だと思いますが、長く続くイベントとなり、海外にも広く認知されることを願っています。
- ・スタンプラリー、ガイドと巡る建築ツアーなど地域を回遊する企画をやりたい。地域の方と交流できるとお互いの活動に触れられる機会となり先につながるように思う。
- ・年末の日経アーキ、建築日和の項で「10大建築イベント2016(私見)」と題して、イケフェス2016がランキング1位となっていた。当イベントが全国レベルとなり、注目された証といえるのか。いずれにしてもかかるイベントが人を呼べるということが認知されたことは喜ばしい限りだ。来期はガイドブックの全国発信と発売よろしく願います。
- ・今年は昨年と違い、ご自分たちでご購入されたガイドブックを大事そうに抱えてまち歩きをされている方々の姿を多く目にしました。例え300円でも自分で購入いただくというシステムは参加者みんなで作り上げるフェスに成長していくためにも、とても良かったのではないかと感じております。
- ・イケフェス参加企業が自らのネットワークにおいても、更に情報展開してイケフェスファンの裾野を拡げていくことが肝要かと思えます。当社においても、対応を検討していきます
- ・思っていた以上に参加者がおられ、継続的に開催できる素地ができあがっていると感じました。特に、早い時間から並ばれる方や、遠方より来られている方もおられることでイケフェスの広がりを感じました。
- ・大変多くの方に来ていただきまして、小さな建物でも建築の好きな人には関係ないということがわかり嬉しかったです。

各プログラムのスナップ写真

・特別公開	(計 36施設	38プログラム)	-----	P 31～
・ガイドツアー	(計 27施設	29プログラム)	-----	P 67～
・スペシャルツアー	(計 7施設	2プログラム)	-----	P 93～
・ワークショップ・展示	(計 9施設	9プログラム)	-----	P 95～
・トークセミナー	(計 6施設	6プログラム)	-----	P 103～
・ミニコンサート	(計 6施設	6プログラム)	-----	P 108～
・休日特別開館など	(計 18施設	19プログラム)	-----	P 112～

※一部、外観等の写真にはイケフェス期間外に撮影したものが 있습니다。
 ※本報告書の全部または一部を無断で転用することを禁止します。

01
II・オ・1

大阪市中央公会堂



09
I・I・3

King of Kings (大阪駅前第1ビル)



12
II・I・2

リバーサイドビルディング



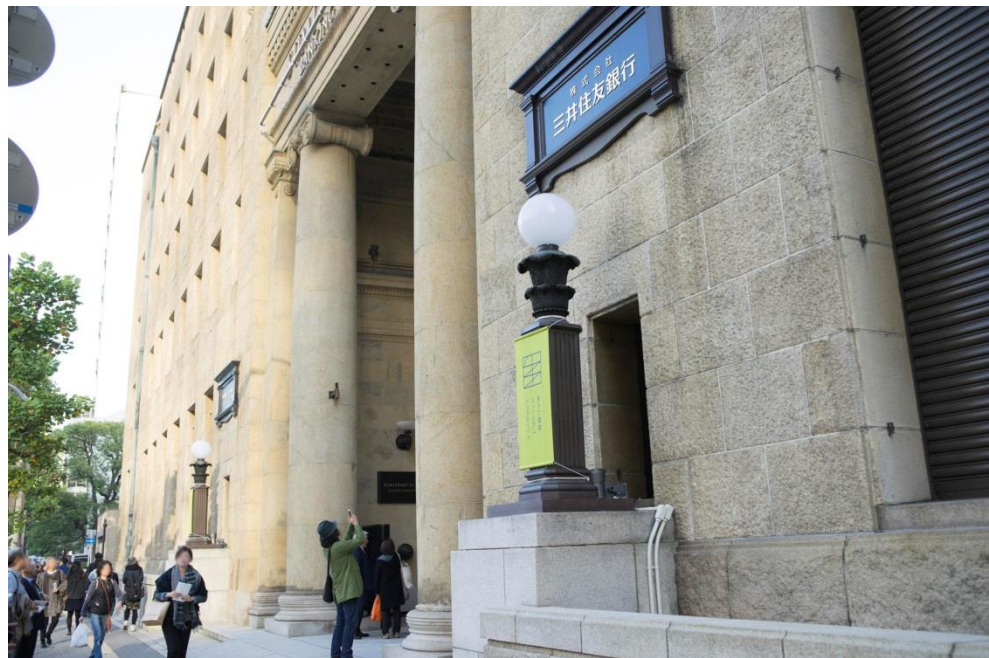
14 日本銀行大阪支店
II・E・1



15
II・ウ・2

三井住友銀行大阪本店ビル

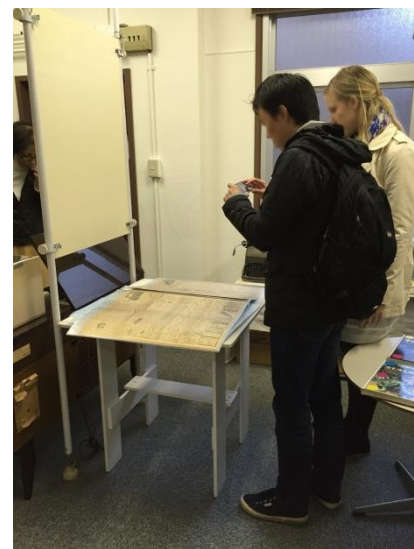
大阪
セレクション



18
II・ウ・2

江戸堀コダマビル【旧見玉竹次郎邸】

大阪
セレクション



19 日本基督教団大阪教会
II・イ・2 大阪
セレクション



21
II・I・2

日本生命保険相互会社本館

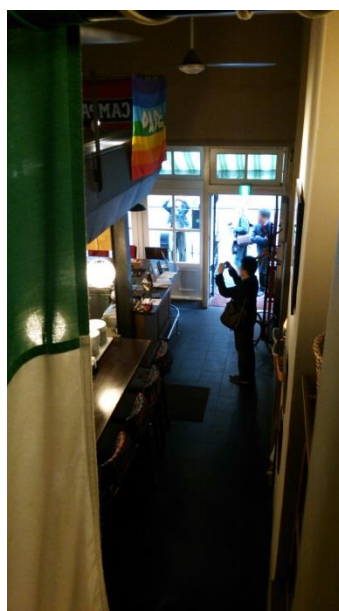
大阪
セレクション



23
Ⅱ・ウ・2

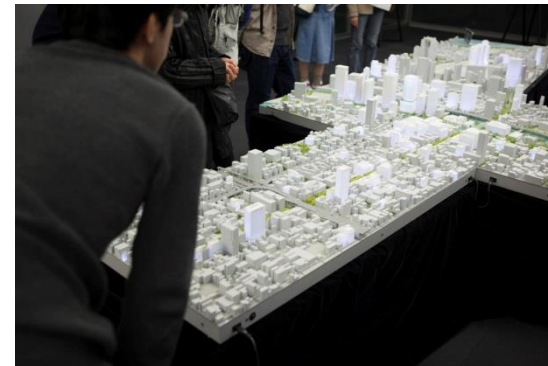
今橋ビルディング [旧大阪市中央消防署今橋出張所]

大阪
セレクション



24
II・ウ・2

日建設計大阪オフィス(銀泉横堀ビル)



25
Ⅱ・オ・2 伏見ビル

大阪
セレクション



26
II・E・3

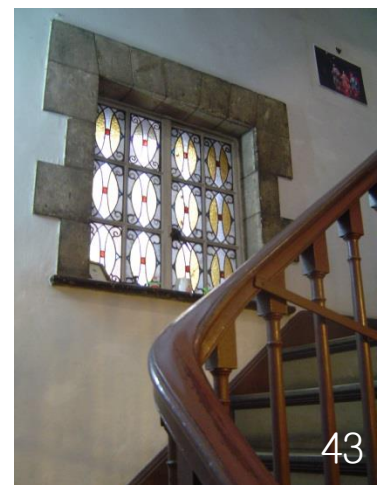
北野家住宅

大阪
セレクション



27
II・オ・2 青山ビル

大阪
セレクション



28
II・E・2

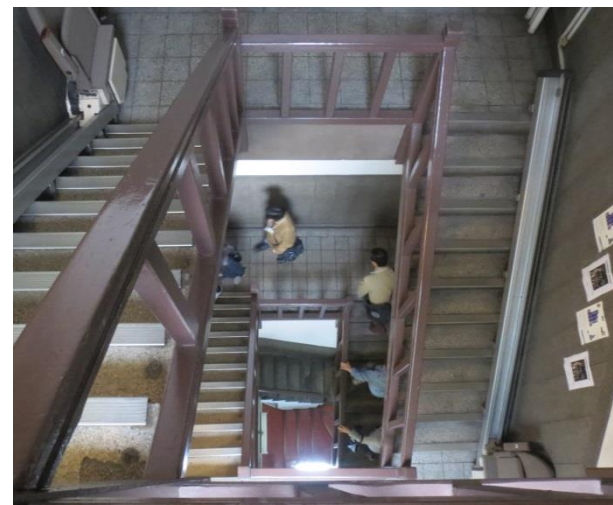
芝川ビル

大阪
セレクション



31 新井ビル
II・オ・2

大阪
セレクション



32
II・オ・2

北浜レトロビルディング

大阪
セレクション



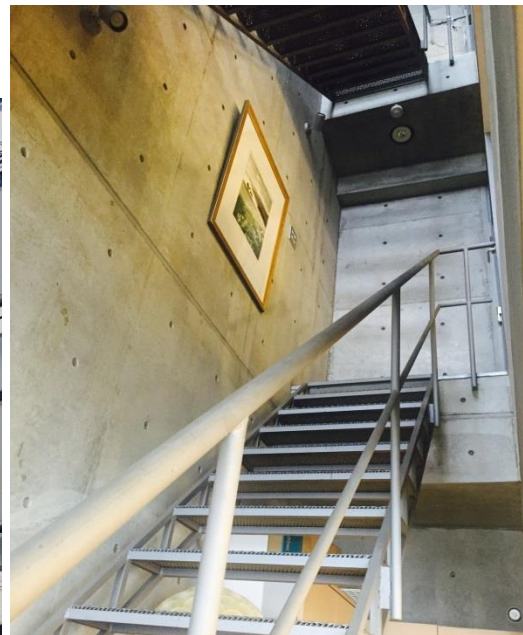
34
II・オ・2

三井住友銀行大阪中央支店



36
II・オ・2

Growtecture S(株式会社宣成社本社ビル)



37
II・オ・3

生駒ビルディング

大阪
セレクション



42
Ⅲ・Ⅰ・Ⅰ

日本聖公会川口基督教会

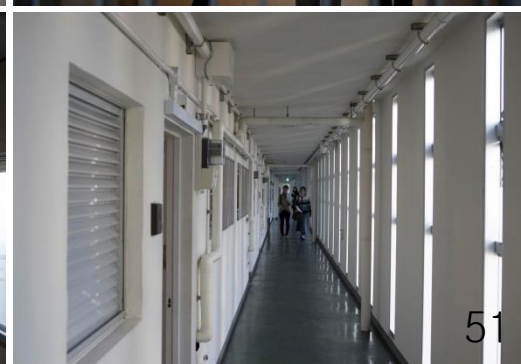
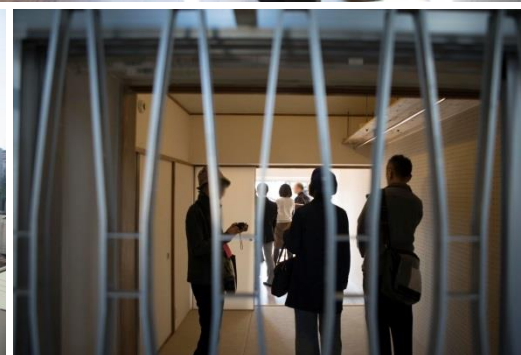
大阪
セレクション



43
Ⅲ・ウ・3

西長堀アパート

大阪
セレクション



44
II・E・4

御堂ビル[竹中工務店大阪本店]

大阪
セレクション



45
II・オ・3

船場ビルディング

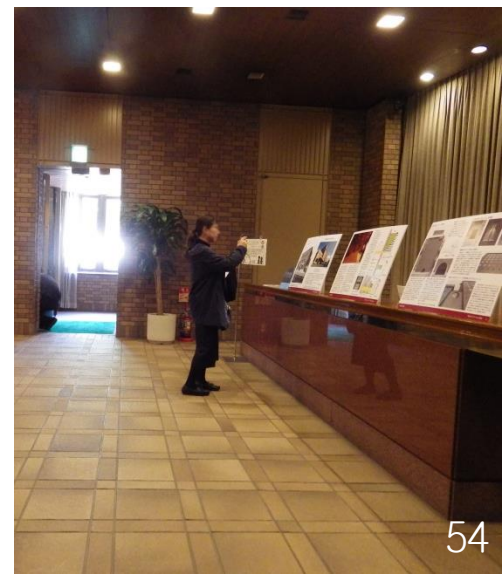
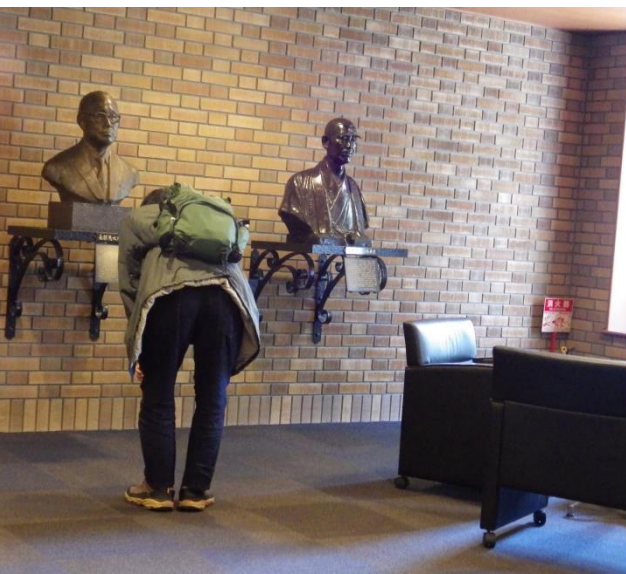
大阪
セレクション



49
Ⅳ・ア・2

長瀬産業株式会社大阪本社ビル

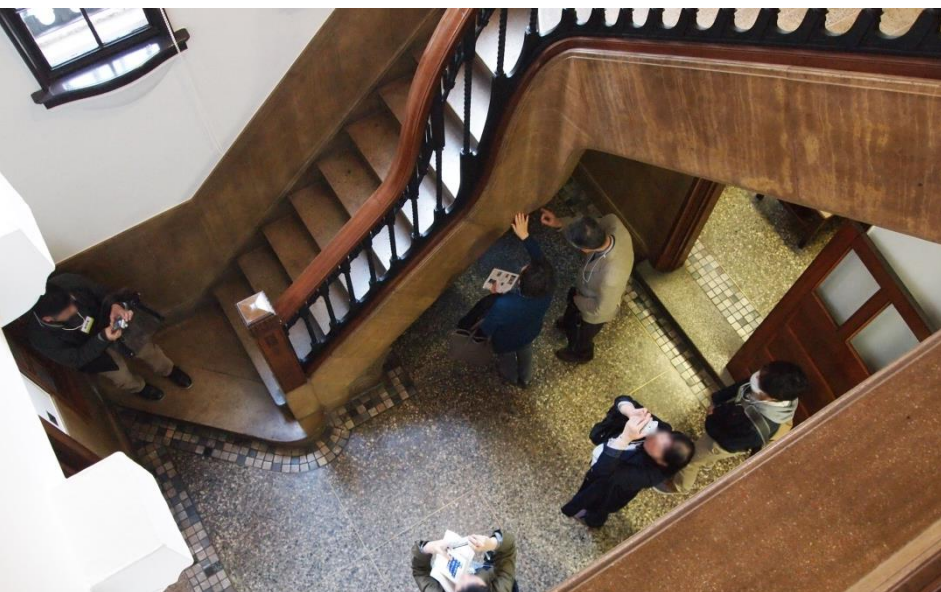
大阪
セレクション



52
Ⅳ・Ⅰ・2

原田産業株式会社大阪本社ビル

大阪
セレクション



54
Ⅳ・ウ・3

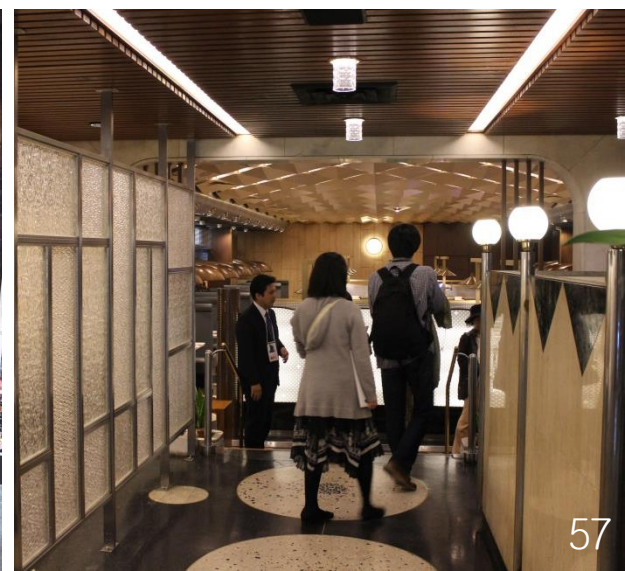
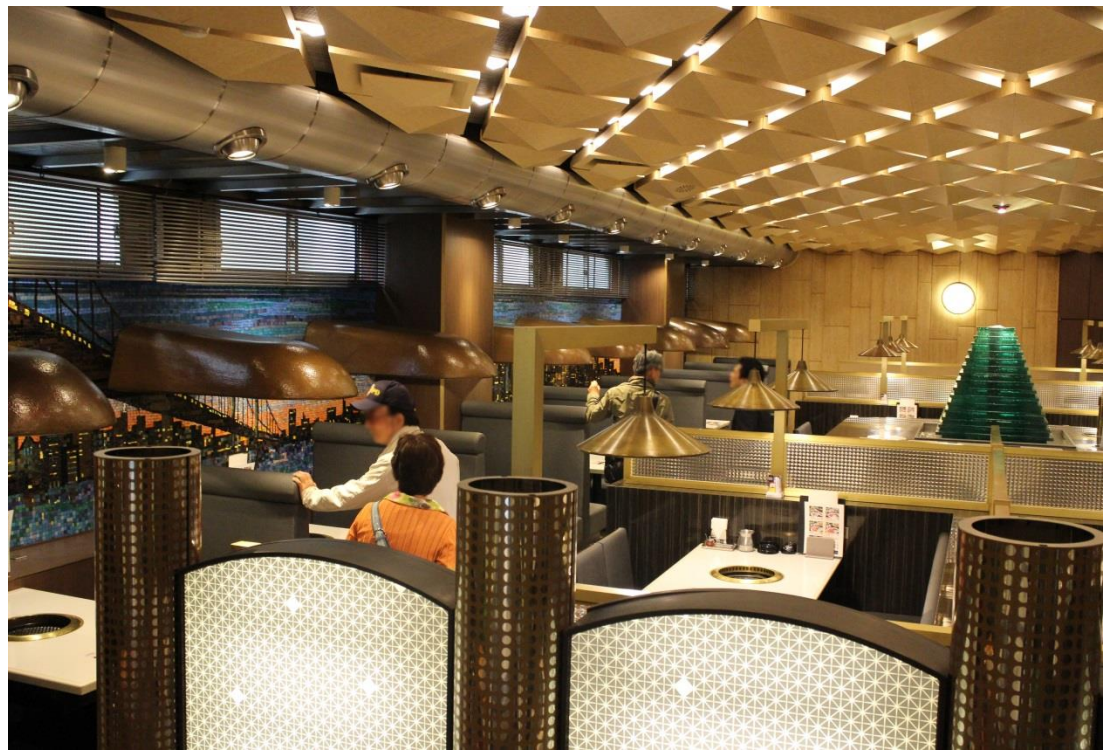
日本基督教団島之内教会



55
Ⅳ・イ・4

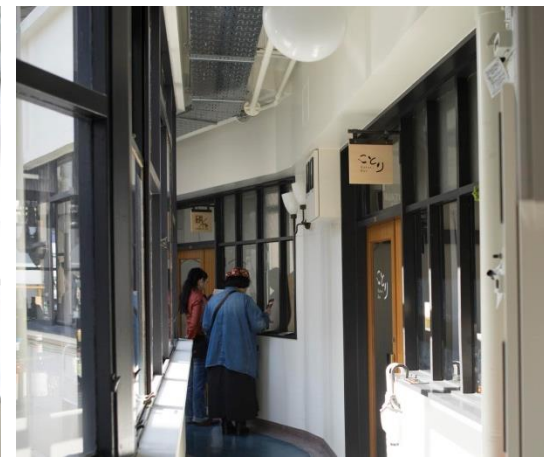
食道園宗右衛門町本店ビル

大阪
セレクション



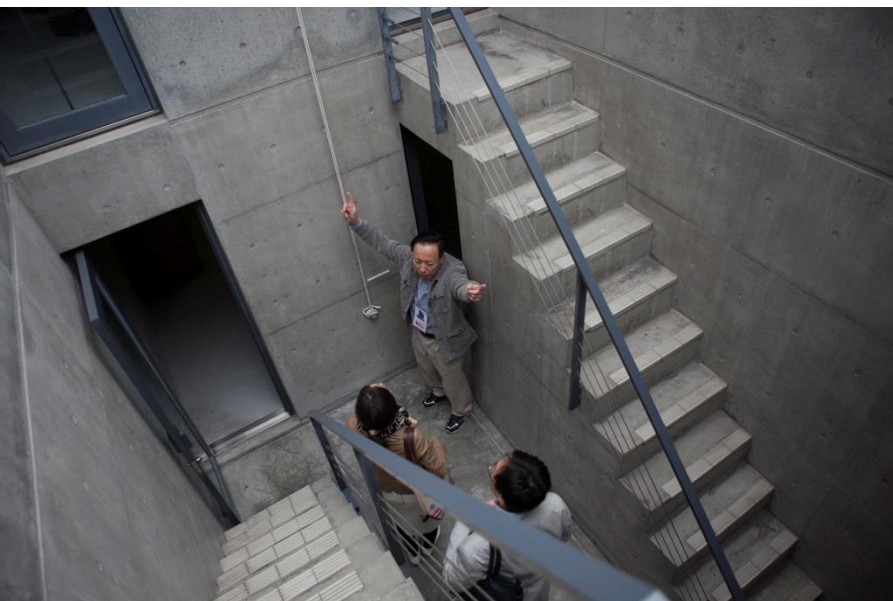
57
V・A-1

新桜川ビル



58
V・ウ・1

日本橋の家



60
V・ウ・3

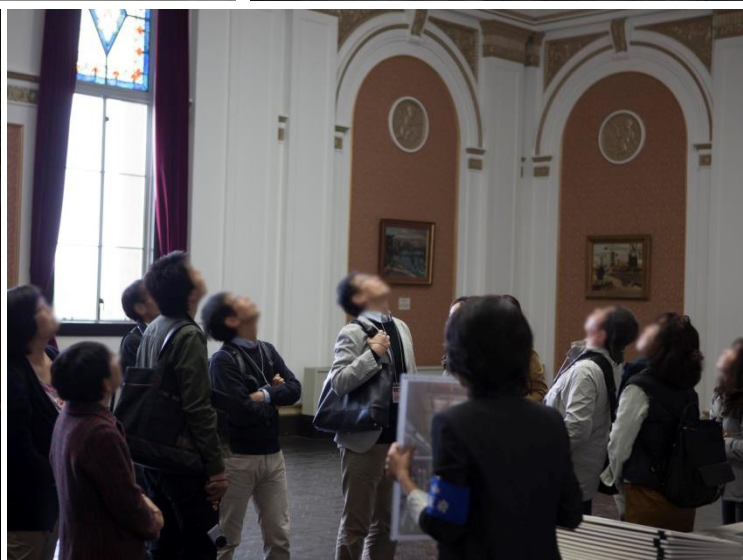
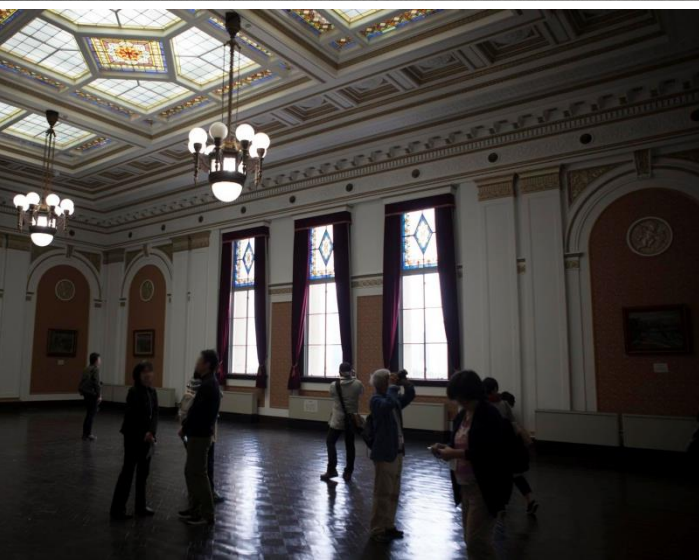
ギャラリー再会

大阪
セレクション



61
V・I-1

大阪府庁本館



63
Ⅴ・ア・2

山本能楽堂



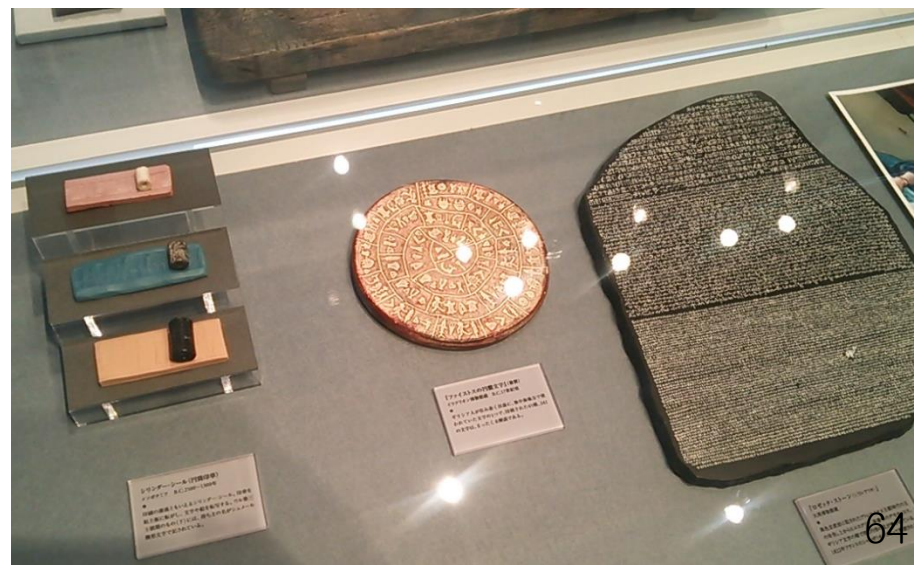
64
p.39

大阪くらしの今昔館



65
V.1-3

株式会社モリサワ本社ビル



66
Ⅱ・カ・1

日本基督教団天満教会



69
Ⅱ・カ・2

安井建築設計事務所本社ビル

主催：安井建築設計事務所



02 泉布観
p.39

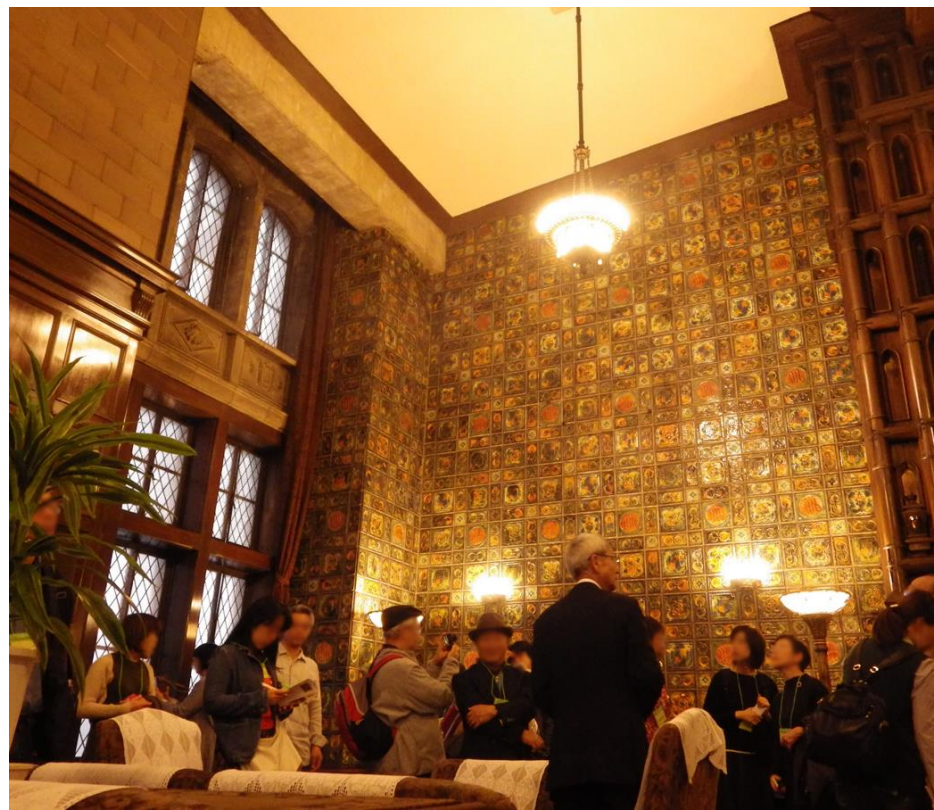


03
II・ウ・1

中之島フェスティバルタワー



04 綿業会館
II・オ・3



05
V・ウ・4

通天閣

大阪
セレクション



07
I・A・2

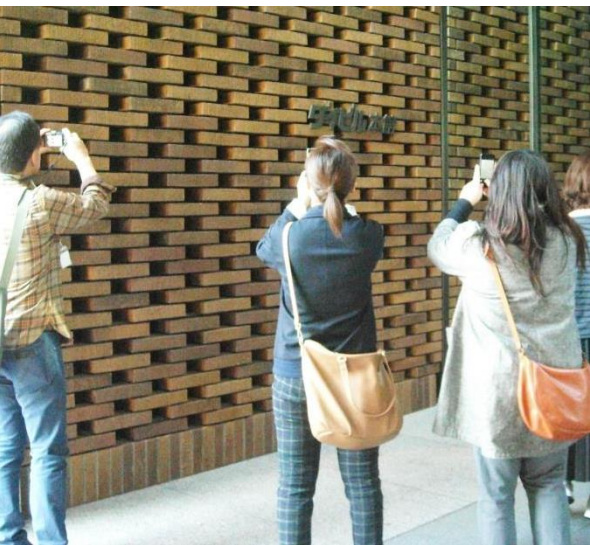
梅田スカイビル(新梅田シティ)

大阪
セレクション



11
II・I・1
ダイビル本館

大阪
セレクション



13
II・E-1 大阪府立中之島図書館

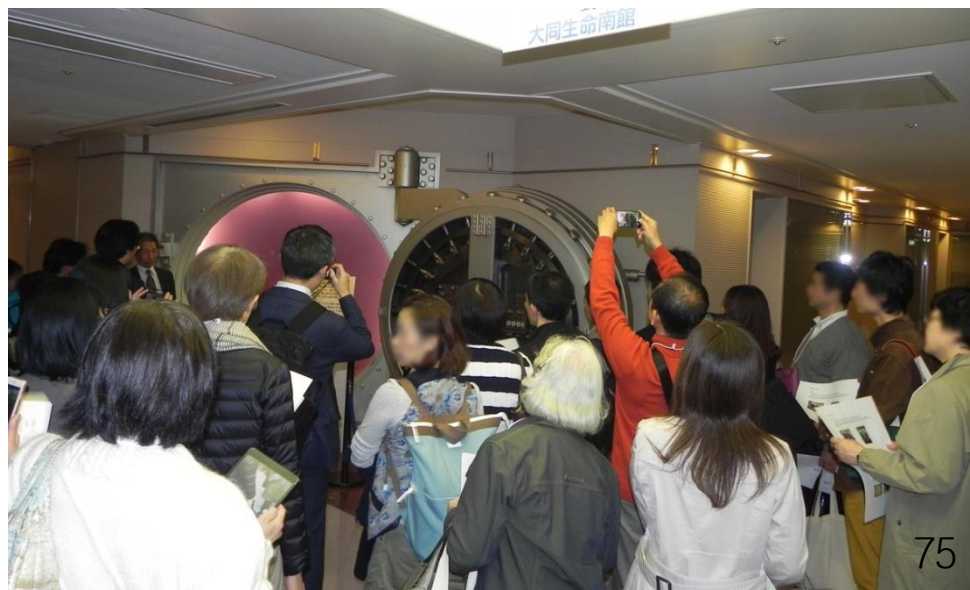


16
II・E・2 住友ビルディング



17
II・ウ・2

大同生命保険株式会社大阪本社ビル



20
II・E・2

大阪倶楽部

大阪
セレクション



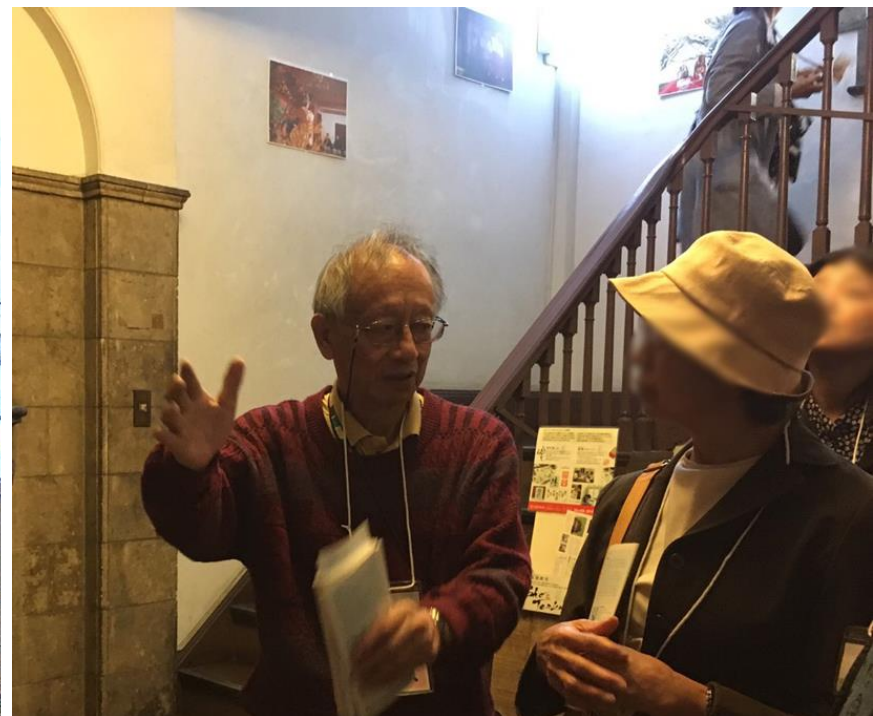
22 大阪ガスビル

大阪
セレクション



27
II・オ・2 青山ビル

大阪
セレクション



35
II・オ・3

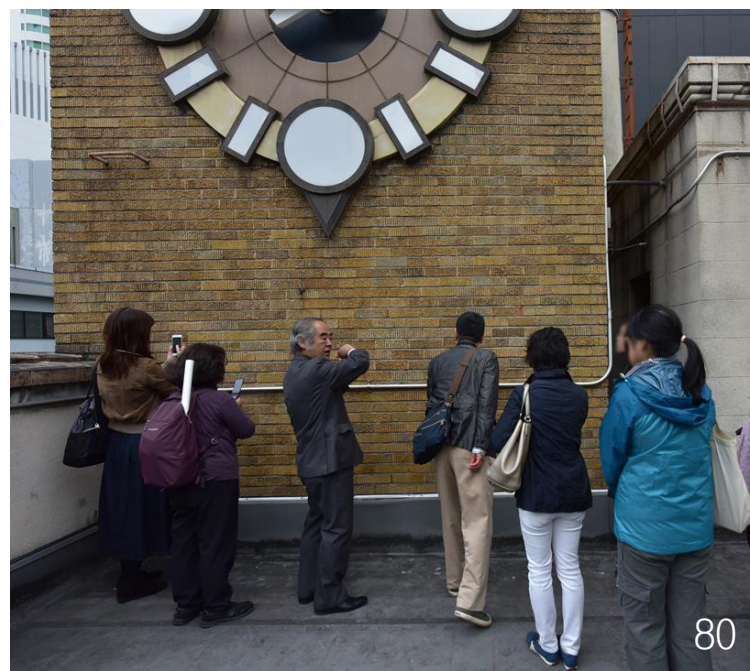
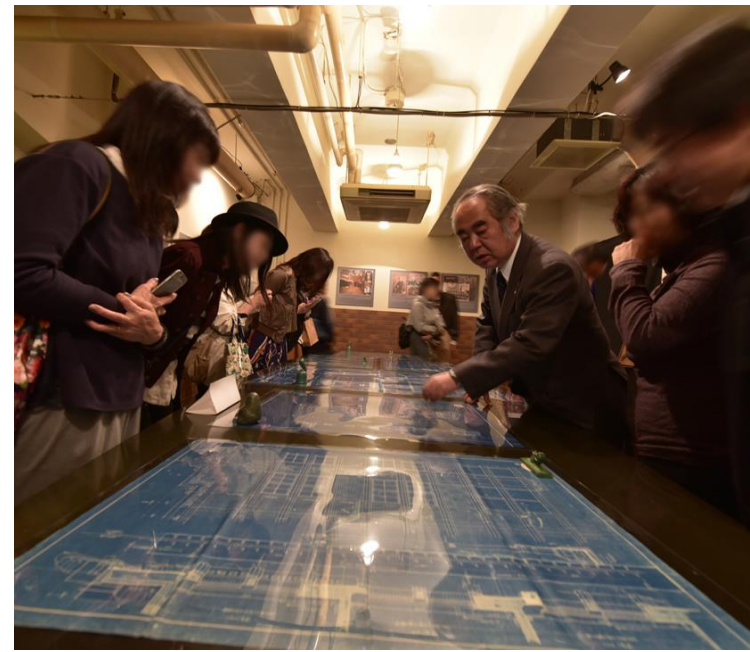
旧小西家住宅



37
II・オ・3

生駒ビルディング

大阪
セレクション



38
II・E・3

輸出繊維会館

大阪
セレクション



39
II・I・3

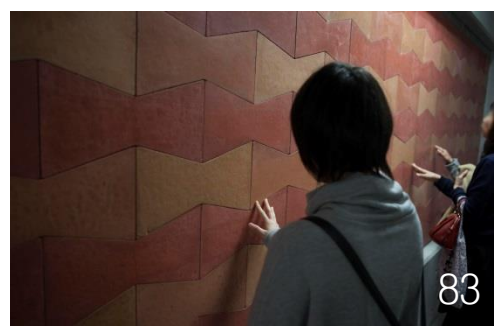
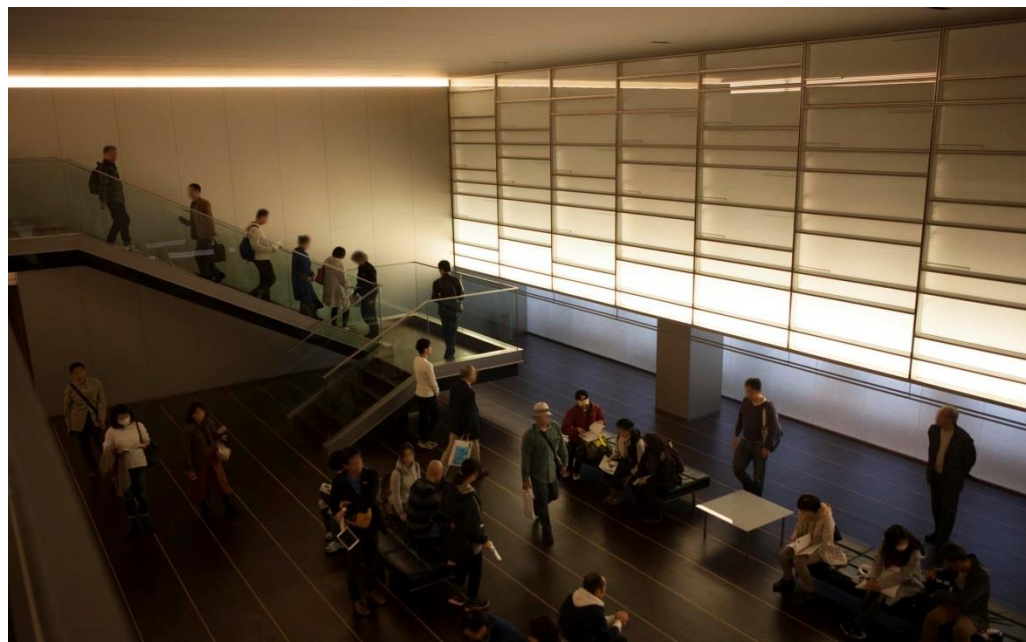
日本圧着端子製造株式会社



44
II・E・4

御堂ビル[竹中工務店大阪本店]

大阪
セレクション



46
Ⅴ・イ・1

井池繊維会館



47
Ⅳ・ア・2

オーガニックビル

大阪
セレクション



49
Ⅳ・ア・2

長瀬産業株式会社大阪本社ビル

大阪
セレクション



53
Ⅳ・ウ・3

浪花組本社ビル

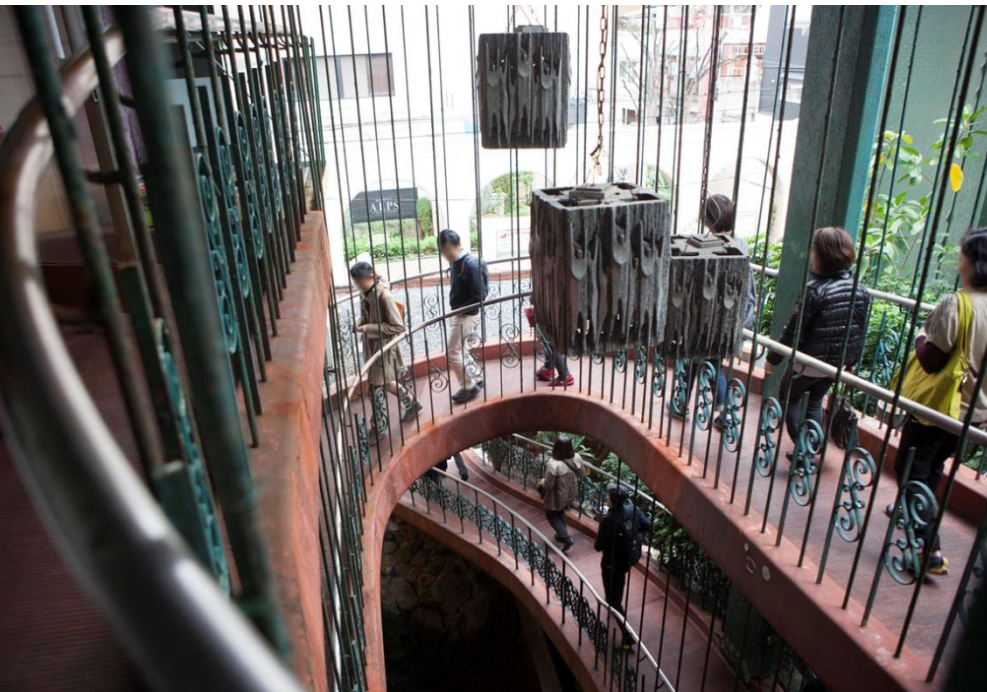
大阪
セレクション



56
V・ウ・1

味園ユニバースビル

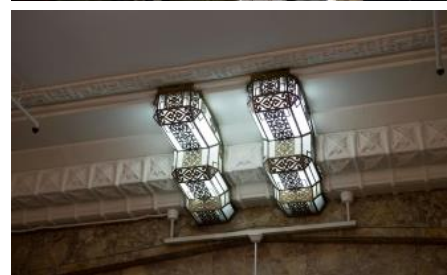
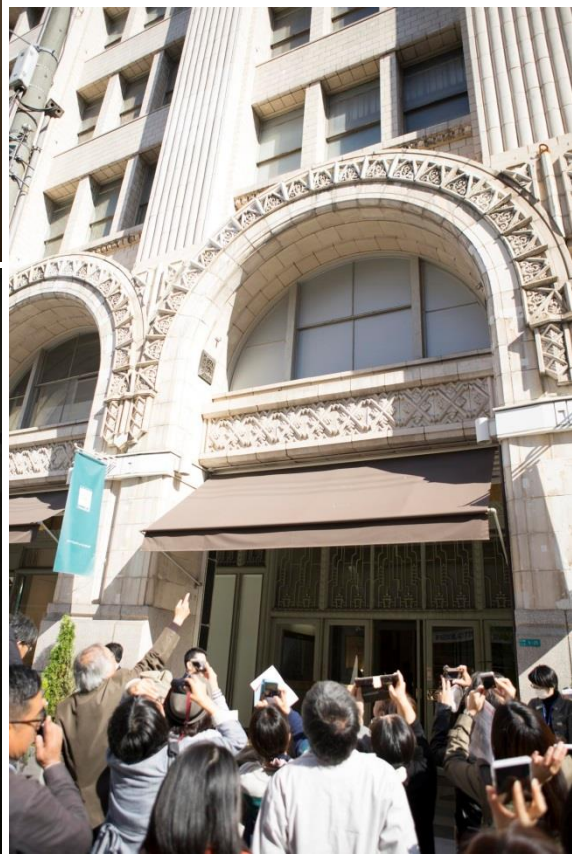
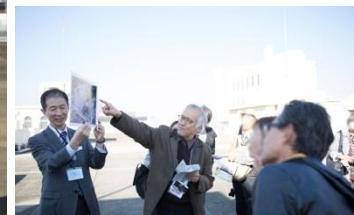
大阪
セレクション



59
V・ウ・2

高島屋東別館

大阪
セレクション



62
Ⅵ・ウ・2

大阪国際平和センター(ピースおおさか)



67
V・オ

関西大学博物館 (簡文館)



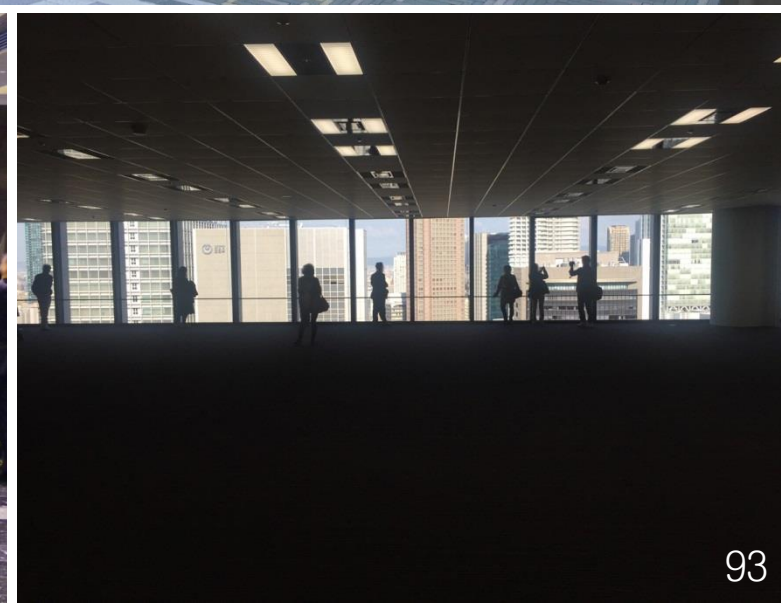
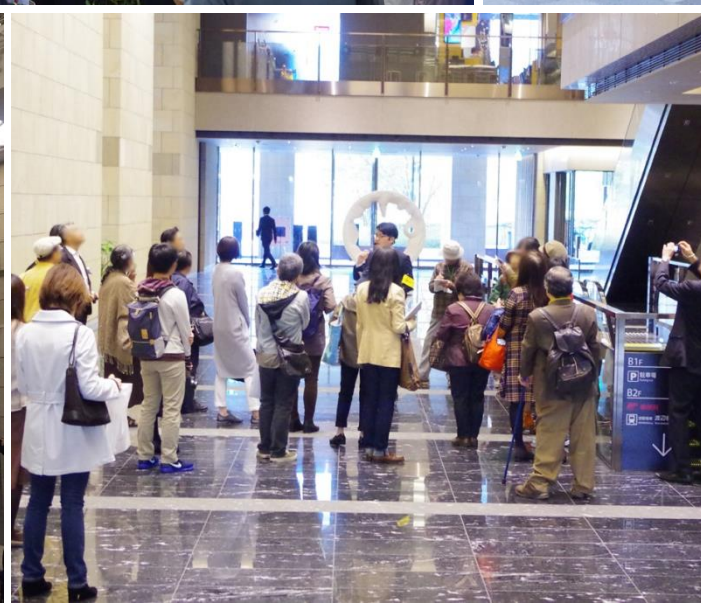
70
V・E

大阪市立大学

主催：公立大学法人大阪市立大学



A スペシャルツアー ダイビル探訪



B スペシャルツアー / こども×生きた建築
建築史家・倉方俊輔さんと行く、こどもツアー
うめだクロニクル ～いつかの未来を語る建築たち～

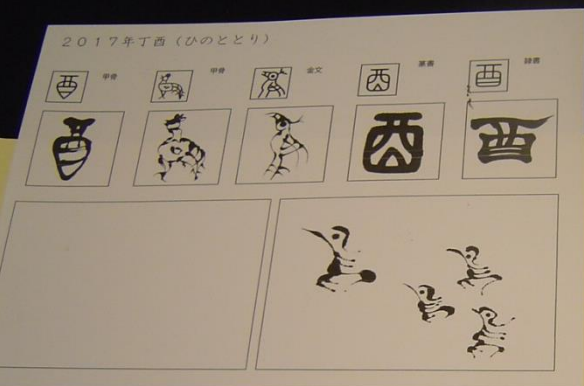


27
II・オ・2

青山ビル

大阪
セレクション

ワークショップ



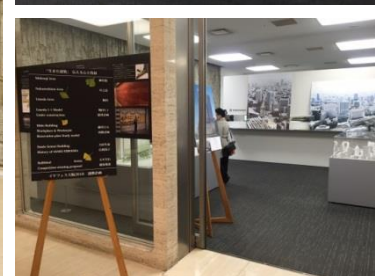
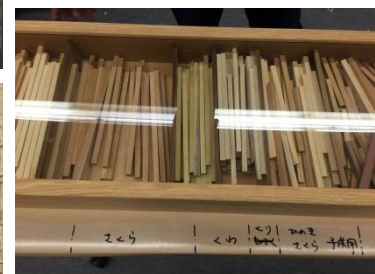
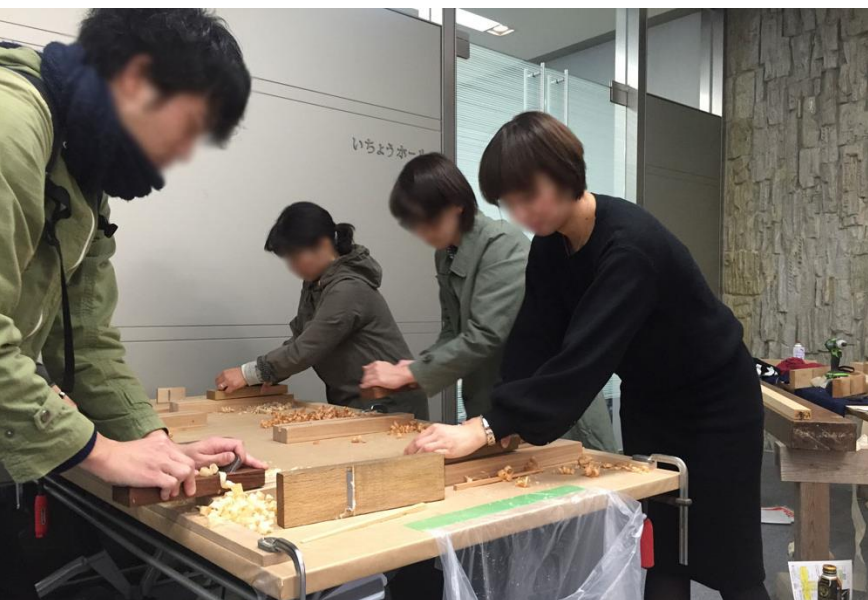
青山ビル& Salon des 有香衣
ワークショップ

44
II・E・4

御堂ビル[竹中工務店大阪本店]

大阪
セレクション

「生きた建築・伝える心と技」展 実物・模型・展示・映像・実演・体験・お土産



53 浪花組本社ビル

大阪
セレクション

左官体験



連携

大阪図書館と野口孫市の建築術

「明治の大阪に、ある秀でた建築家がいた。」



共催：大阪府立図書館、(株)日建設計、指定管理者(株)アスウェル



連携

中央公会堂の100年に向けて

-大阪市中央公会堂建築展-



主催：大阪市中央公会堂(指定管理者サントリーパブリシティサービスグループ)
共催：大阪市



連
携

日本建築協会創立100周年記念事業

100周年記念式典「新しい地平へ」 主催：(一社)日本建築協会



連携

建築MIYAGE WORLD

主催：空中庭園展望台



連
携

建築家の住宅模型展

主催：日本建築設計学会 (ADAN)



連携

みんなの建築ミニチュアin大阪

橋爪紳也+遠藤秀平 プロデュース

場所: 大江ビルヂング

主催: みんなの建築ミニチュア展実行委員会 / 日本建築設計学会

共催: 大阪府立大学観光産業戦略研究所



12
II・I・2

リバーサイドビルディング

トークセミナー



オープンシティ・シンポジウム まちを開く「一斉公開イベント」から都市の未来を考える



連携 フォーラム「生きた建築」って何? -イケフェス大阪2016に向けて-

主催: 日本建築家協会近畿支部大阪地域会



連
携

大阪図書館と野口孫市の建築術

「明治の大阪に、ある秀でた建築家がいた。」

講演会

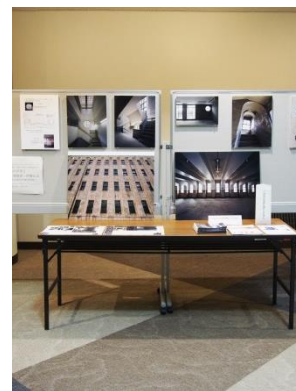
共催：大阪府立図書館、(株)日建設計、指定管理者(株)アスウェル



70 大阪市立大学

トークセミナー「大阪市立大学の建築を語る」

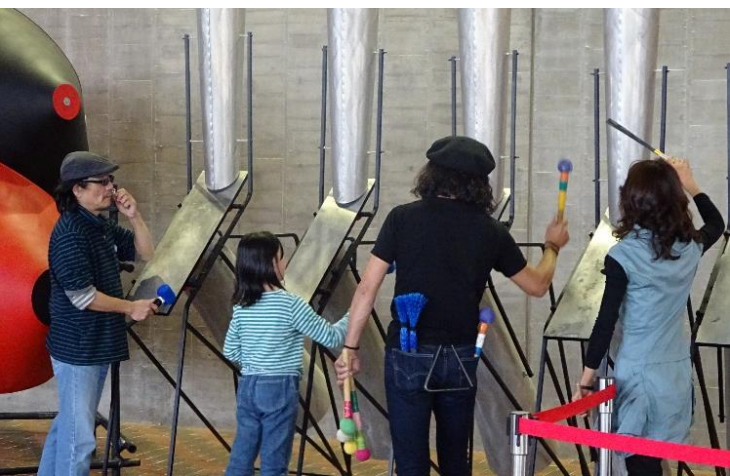
主催：公立大学法人大阪市立大学



06
VI-カ

EXPO'70パビリオン(旧鉄鋼館)

コンサート(音響彫刻演奏会)



03
II・ウ・1

中之島フェスティバルタワー



18
Ⅱ・ウ・2

江戸堀コダマビル [旧見玉竹次郎邸]

大阪
セレクション



68
II・オ・3

フジカワビル(丸一商店)

チェロコンサート

主催: 丸一商店



17
Ⅱ・ウ・2

大同生命保険株式会社大阪本社ビル

特別展示「大同生命の源流"加島屋と広岡浅子"」 休日特別開館



29
II・オ・2

大阪証券取引所ビル

大阪
セレクション

大阪取引所OSEギャラリー 休日特別開館

大阪取引所 特別解説



その他(コーヒーテイasting)

30 グランサンクタス淀屋橋

大阪
セレクション

グランサンクタス淀屋橋1階 コホロ ELMERS GREEN コーヒーカウンター協力企画
コーヒーテイasting



32 北浜レトロビルディング

II・オ・2

大阪
セレクション

特別解説



33
II・カ・2

ルポンドシエルビル[大林組旧本店]

大阪
セレクション

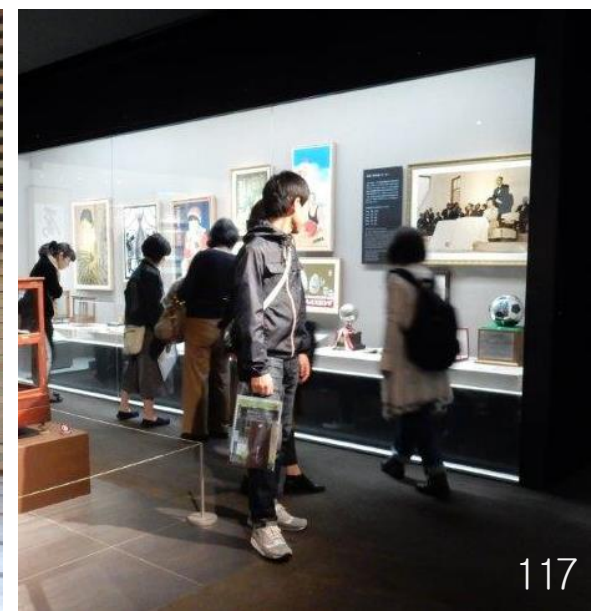
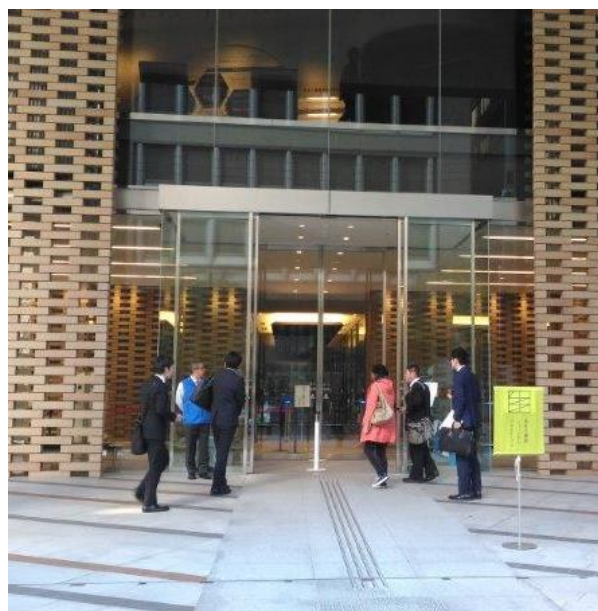
大林組歴史館 休日特別開館



40
II・E・3

田辺三菱製薬株式会社本社ビル

田辺三菱製薬史料館
休日特別開館



41
II・オ・3

武田道修町ビル

大阪
セレクション

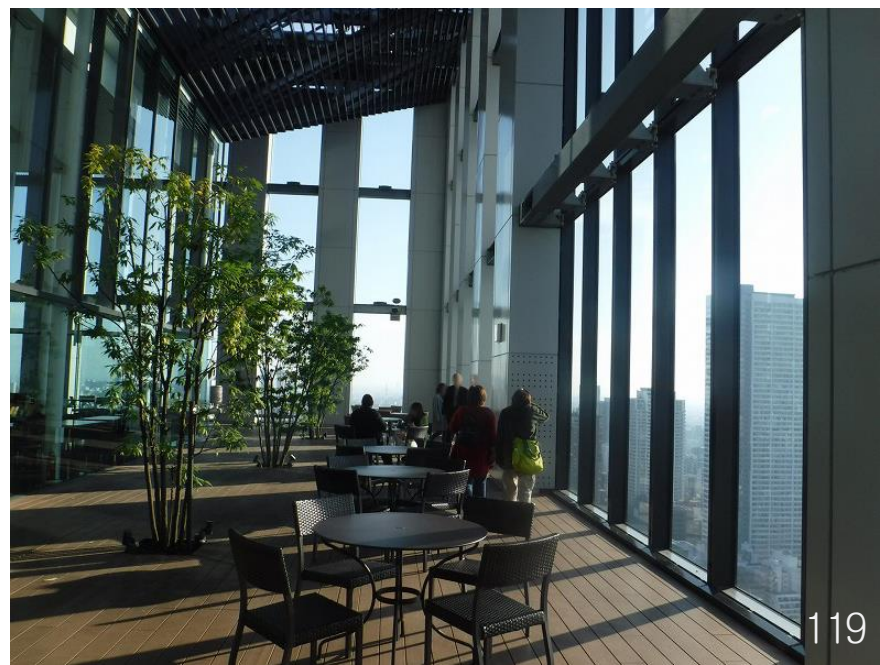
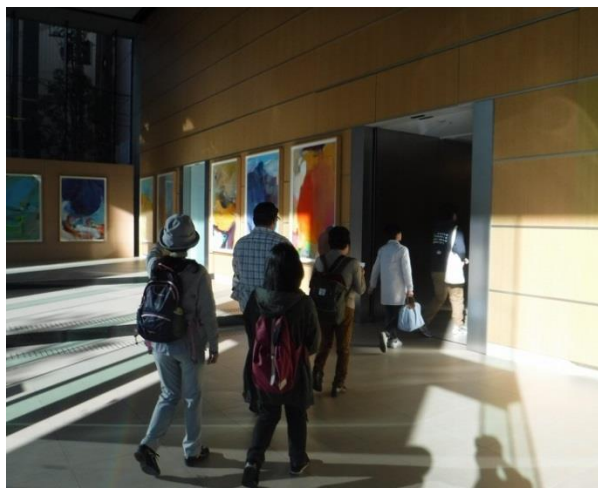
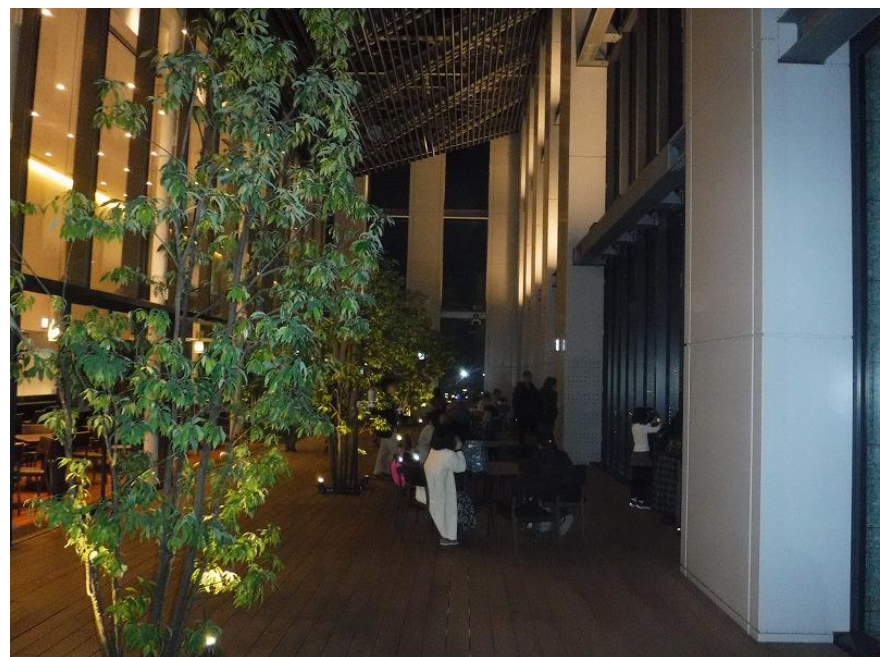
杏雨書屋(きょうしゅおく) 休日特別開館



48
Ⅱ・ウ・4

オリックス本町ビル

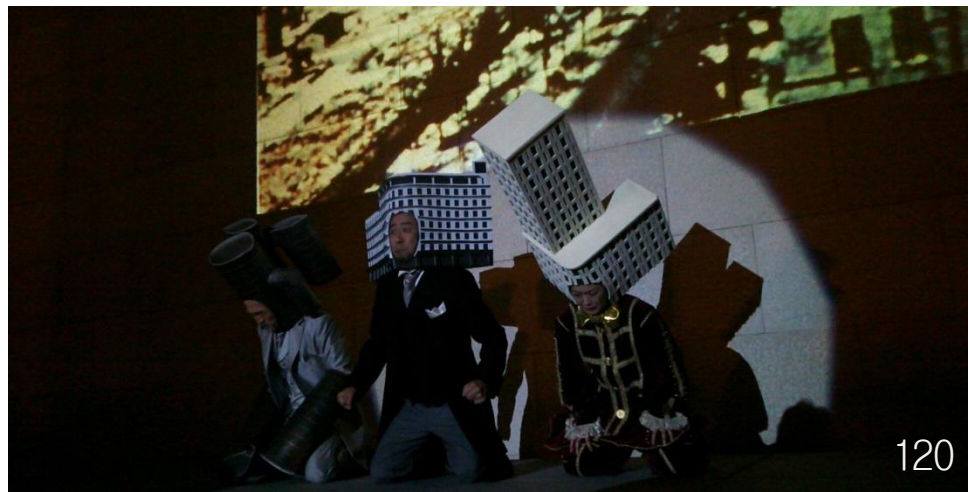
28階展望フロア休日特別開放



連携

建物がしゃべりだして イケフェスやビルの 自己紹介をする

ショートショート by ギンギラ太陽's



08
I・イ・3

マヅラ(大阪駅前第1ビル)

大阪
セレクション

休日特別営業



10
II・ア・2

リーチバー(リーガロイヤルホテル)

大阪
セレクション

リーガロイヤルホテル特製ミニ冊子
「リーチバー」プレゼント



15
II・ウ・2

三井住友銀行大阪本店ビル

大阪
セレクション

休日特別ライトアップ



23
II・ウ・2

今橋ビルヂング[旧大阪市中央消防署今橋出張所]

大阪
セレクション

休日特別営業



34
Ⅱ・オ・2

三井住友銀行大阪中央支店

休日特別ライトアップ



37
Ⅱ・オ・3

生駒ビルディング

大阪
セレクション

生駒ビルディング 点鐘式



50
Ⅳ・イ・2

大阪農林会館

建物紹介リーフレット 特別無料配布



51
Ⅳ・ア・1

立売堀ビルディング

建物紹介リーフレット 特別無料配布

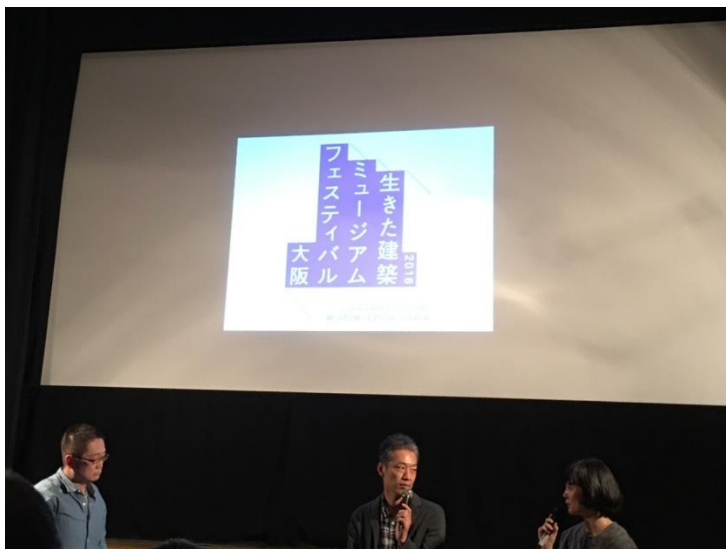


特別ライトアップ (本願寺津村別院[北御堂]・梅田吸気塔)



連携 大阪〈生きた建築〉映画祭 - 失われた大阪を求めて -

主催: シネ・ヌーヴォ



生きた建築
映画祭
大阪

失われた大阪を求めて

Architecture Film Festival OSAKA - In Search of Lost "Osaka"

2016.11.5sat~11.11fri 会場: シネ・ヌーヴォ

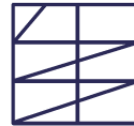
上場作品
[王将1948] [太陽の墓場] [カメラVSバルゴン] [エロ無頼のLAV] 人間学入門

大阪(生きた建築)映画祭 - 失われた大阪を求めて -
Architecture Film Festival OSAKA - In Search of Lost "Osaka"

11月5日(土) 16:25 王将 18:20 太陽の墓場
6日(日) 16:00 カメラVSバルゴン 18:00 「エロ無頼のLAV」 人間学入門
7日(月) 16:00 「エロ無頼のLAV」 人間学入門 18:25 王将
8日(火) 16:00 太陽の墓場・トランザム 18:15 カメラVSバルゴン
9日(水) 16:00 「エロ無頼のLAV」 人間学入門 18:30 太陽の墓場
10日(木) 16:00 王将 17:55 カメラVSバルゴン
11日(金) 16:00 太陽の墓場 17:45 「エロ無頼のLAV」 人間学入門

チケット情報
全席指定 1,000円(税別) 全席自由 500円(税別) 全席自由 200円(税別)
観覧券 1,000円(税別) 観覧券 500円(税別) 観覧券 200円(税別)
観覧券 1,000円(税別) 観覧券 500円(税別) 観覧券 200円(税別)

生きた建築
ミュージアム
フェスティバル 2016



問合せ先

生きた建築ミュージアム大阪実行委員会
E-mail info@ikenchiku.jp



[@ikitakenchiku](https://twitter.com/ikitakenchiku)

で情報発信中!
